

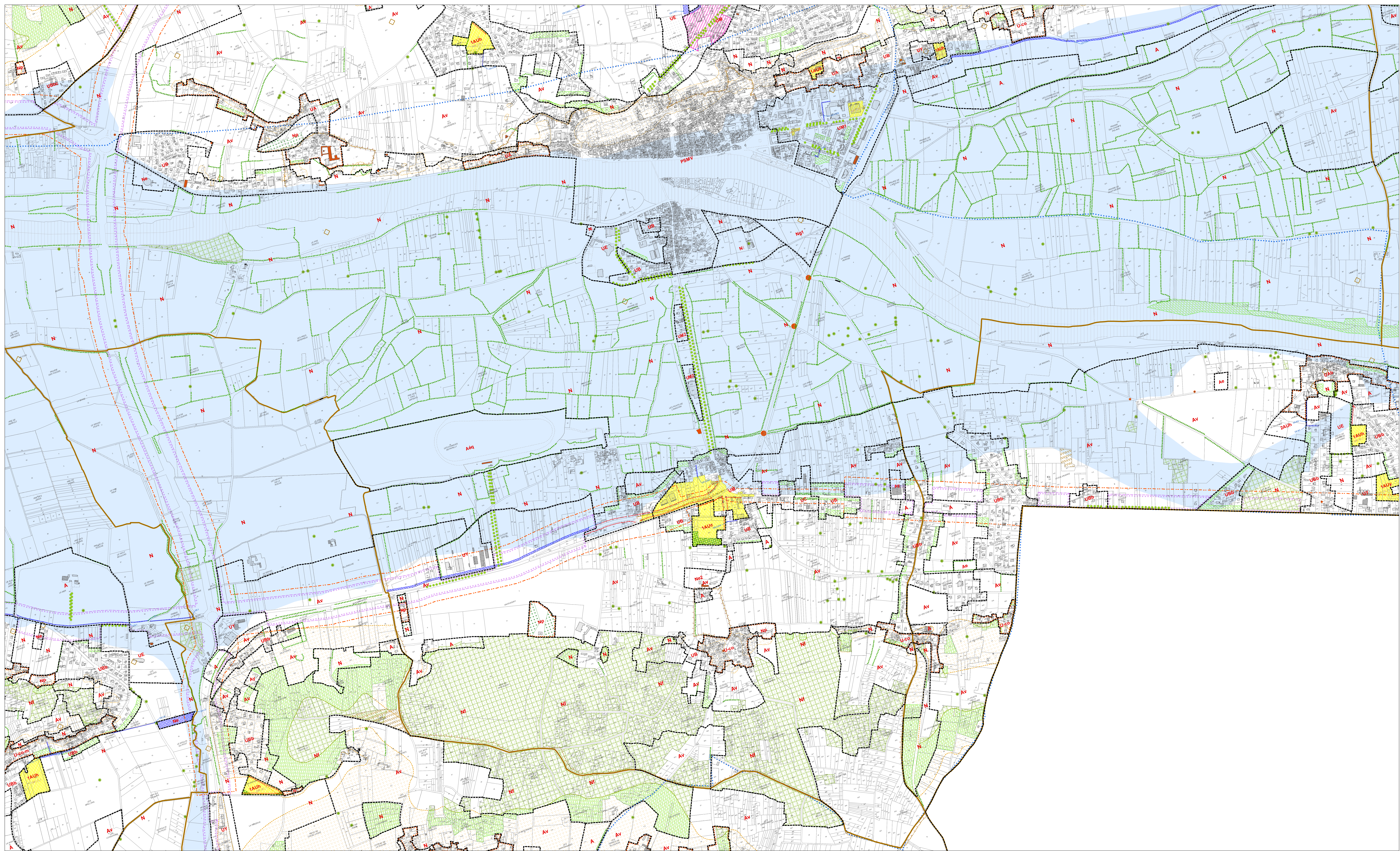
Cette légende est un extrait du règlement – pièce écrite, se reporter à la pièce OS du PLU-H pour connaître la réglementation associée.

- À TITRE PRESCRIPTEIF :**
- Secteurs soumis à Orientation d'Aménagement et de Programmation (article L.151-7 du Code de l'Urbanisme)
 - Périmètre d'inconstructibilité de 5 ans (article L.151-41 5° du Code de l'Urbanisme)
 - Accès automobile direct interdit
 - Marge de recul le long des grands axes routiers en dehors des espaces urbanisés (articles L.151-6 à L.151-10 du Code de l'Urbanisme)
 - Zone de constructibilité restreinte du fait de la présence en sursol d'une ligne électrique à très haute tension
 - Les emplacements réservés (L.151-41 du Code de l'Urbanisme) (détail dans la pièce OS.d)
 - Linéaire au sein duquel doit être préservée ou développée la diversité commerciale en application de l'article R.151-37 du Code de l'Urbanisme
 - Bâtiments pouvant faire l'objet d'un changement de destination en zone agricole (A) ou naturelle (N) pour contribuer à la création d'un nouveau logement (L.151-11 du Code de l'Urbanisme)
 - Bâtiment, ensemble bâti ou quartier, identifiés pour un motif d'intérêt culturel, historique ou architectural au titre de l'article L.151-19 du Code de l'Urbanisme
 - Mur protégé pour un motif architectural au titre de l'article L.151-19 du Code de l'Urbanisme
 - Terrain concerné par l'existence d'une ancienne décharge
 - Terrain au sein duquel sont autorisés les travaux, installations et constructions liées à l'exploitation du site
 - Terrain concerné par l'existence d'une entité ou d'un site archéologique (après approbation)
 - Zone de Présomption de prescription archéologique (intégralité de la commune de Chinon)
 - Terrain concerné par l'OM thématique « Terrain potentiellement sous-cavé »
 - Terrain concerné par un Plan d'Évaluation aux Risques (PER) naturels prévisibles (mouvements de terrain approuvé) (communes de Candes-St-Martin, Chinon et Chinis)
 - Terrain concerné par un Plan de Prévention du Risque d'Inondation (PPRI) du Val de Vienne, PPRI du Val de Bréhémont-Lampirois, PPRI du Val d'Auflant) ou par un projet de protection contre les dommages dus aux inondations qualifié de Projet d'Intérêt Général (P.I.G. pour les communes d'Assise et Soulanges-Vieux)
 - Les espaces boisés classés (L.113-1 du Code de l'Urbanisme)
 - Plantation à réaliser
 - Haie à planter
 - Arbre d'intérêt patrimonial ou paysager (L.151-19 du Code de l'Urbanisme)
 - Alignement d'arbres ou allée plantée d'intérêt patrimonial et paysager (L.151-19 du Code de l'Urbanisme)
 - Terrains cultivés à protéger (L.151-23 du Code de l'Urbanisme)
 - Les parcs, bois, jardins et aménagements paysagers protégés au titre des articles L.151-19 et L.151-23 du Code de l'Urbanisme
 - L.151-23 L.151-23 Concerné par l'OM thématique « Terrain potentiellement sous-cavé »
 - Haies protégées au motif de leur intérêt écologique au titre de l'article L.151-23 du Code de l'Urbanisme
- À TITRE INFORMATIF :**
- Périmètre du Val de Loire inscrit au patrimoine mondial de l'UNESCO
 - Localisation des secteurs affectés par le bruit (après classement sonore des infrastructures de transports terrestres)

Elaboration du
PLU-H
 DE LA COMMUNAUTÉ DE COMMUNES CHINON VIENNE & LOIRE (37)
 CHINON VIENNE & LOIRE
 Communauté de communes

COMMUNE : CHINON
 SECTEUR : AGGLO COITEAUX
 1:2 000
 RÉGLEMENT - Document graphique
05.b.07

SOURCE : DGI - Cadastre
 Date Révisée : 2019
 Vu pour être annexé à la délibération du Conseil Communautaire de la CC Chinon Vienne et Loire en date du 05 mars 2020 approuvant le Plan local d'urbanisme intercommunal valant programme local de l'habitat.
 Le Président,
 Jean-Luc DUPONT



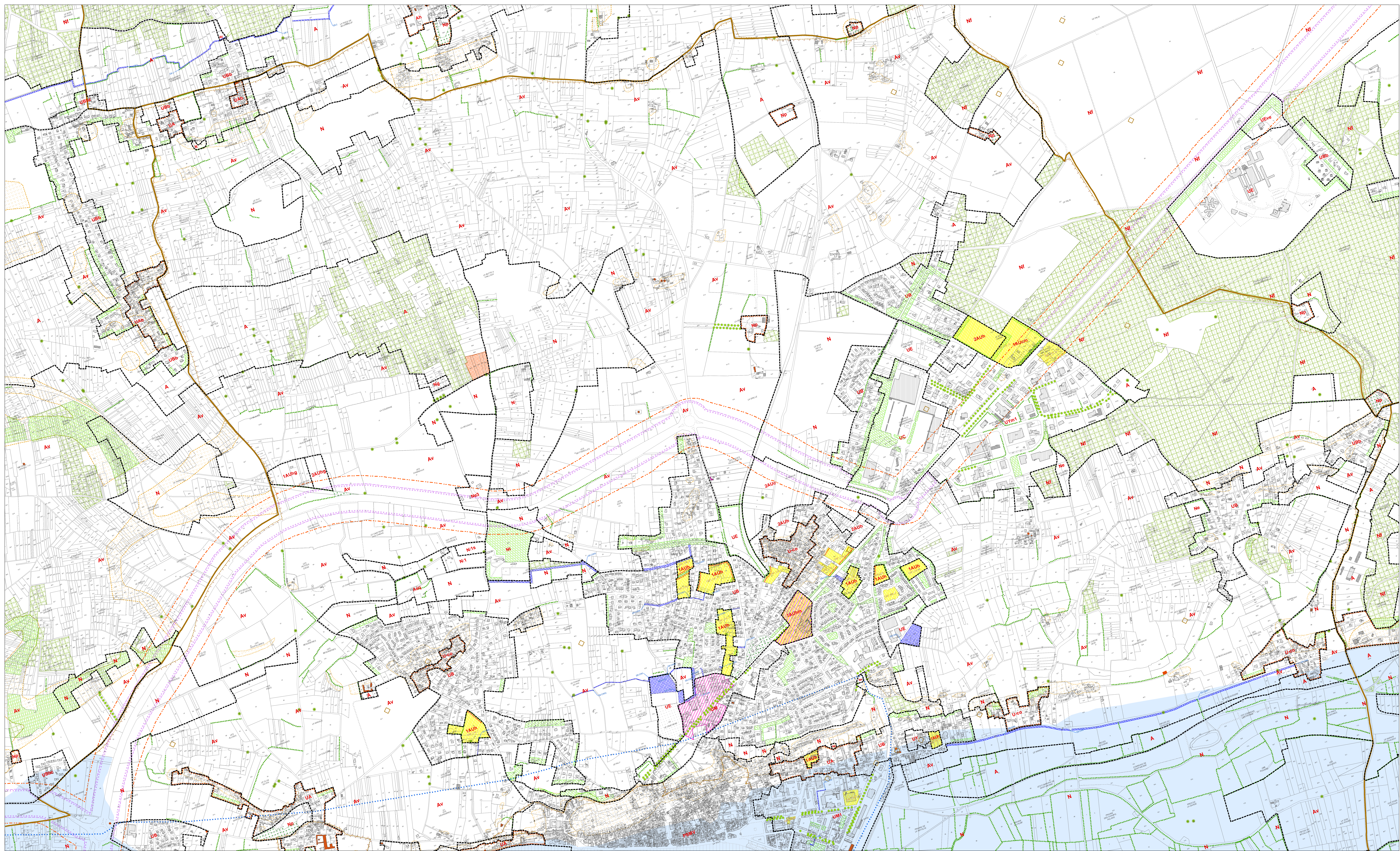
Cette légende est un extrait du règlement – pièce écrite, se reporter à la pièce 05 du PLU-H pour connaître les réglementations associées.

- A TITRE PRÉSCRIPTIF :**
- Secteurs soumis à l'Orientation d'Aménagement et de Programmation (article L.151-7 du Code de l'Urbanisme)
 - Périmètre d'insensibilisation de 5 ans (article L51-41 5° du Code de l'Urbanisme)
 - Accès automobile d'arrêt interdit
 - Marges de recul le long des grands axes routiers en dehors des espaces urbanisés (articles L.121-3-4 à L.131-10 du Code de l'Urbanisme)
 - Zone de constructibilité restreinte du fait de la présence en sous-sol d'une ligne électrique à très haute tension.
 - Les emplacements réservés (L.151-41 du Code de l'Urbanisme) (diffus dans le plan 05.0)
 - Coïncider au sein d'un quartier d'habitat existant ou développer la diversité commerciale en application de l'article L.151-20 du Code de l'Urbanisme
 - Bâtiment pouvant faire l'objet d'un changement de destination en zone agricole (A) ou naturelle (N) pour contribuer à la création d'un nouveau logement (B.131-11 du Code de l'Urbanisme)
 - Bâtiments, ensemble bâti ou quartier, identifiés pour un motif d'ordre Culturel, Historique ou architectural au titre de l'article L.151-19 du Code de l'Urbanisme
 - Mur protégé pour un motif architectural au titre de l'article L.151-19 du Code de l'Urbanisme
 - Terrain concerné par l'existence d'une ancienne décharge
 - Terrain au sein duquel sont autorisés les travaux, installations et constructions liées à l'exploitation de déchets
 - Terrain concerné par l'existence d'une entrée ou d'un site archéologique (après approbation)
 - Zone de Préemption de prescription archéologique (protégée de la commune de Chinon)
 - Terrain concerné par l'OPAF Préhistorique + Terrain potentiellement sous-couvert
 - Terrain concerné par un Plan d'Écarts des Risques (PER) relatif aux risques mouvements de terrain approuvé (communes de Candes-Martin, Chinon et Cluses)
 - Terrain concerné par un Plan de Prévention du Risque d'Inondation (PPRI) du Val de Loire, (PPRI du Val de Loire de Développement, 2016) du Val d'Authion ou par un projet de protection contre les dommages dus aux inondations qualifié de Projet d'Intérêt Général (PIIG) pour les communes d'Authon et Saugy-en-Véron
 - Les espaces boisés classés (L.113-1 du Code de l'Urbanisme)
 - Plantation à réhabiliter
 - Hais à planter
 - Aire d'intérêt patrimonial ou paysager (L.151-19 du Code de l'Urbanisme)
 - Alignement d'arbres ou allée plantée d'intérêt patrimonial et paysager (L.151-19 du Code de l'Urbanisme)
 - Terrain cultivés à protéger (L.151-23 du Code de l'Urbanisme)
 - Les parcs, jardins et aménagements paysagers protégés au titre des articles L.151-29 et L.151-30 du Code de l'Urbanisme
 - L.151-23 L.151-27 Coïncidence par l'OPAF Préhistorique + Terrain potentiellement sous-couvert
 - Murs protégés au motif de leur intérêt écologique au titre de l'article L.151-23 du Code de l'Urbanisme
- A TITRE INFORMATIF :**
- Périmètre du Val de Loire inscrit au patrimoine mondial de l'UNESCO
 - Alignement des secteurs affectés par le bruit (après classement sonore des infrastructures de transports terrestres)

Elaboration du
PLU-H
 DE LA COMMUNAUTÉ DE COMMUNES CHINON VIENNE & LOIRE (37)

COMMUNE : CHINON
 SECTEUR : TERRITOIRE COMMUNAL SUD
 1:5 000
 RÉGLEMENT - Document graphique
05.C.07

Vu pour être annexé à la délibération du Conseil Communautaire de la C.C. Chinon Viennaise et Loire en date du 05 mai 2020 approuvant le Plan local d'urbanisme intercommunal relatif au programme local de habitat.
 Le Président,
 Jean-Luc DUPONT

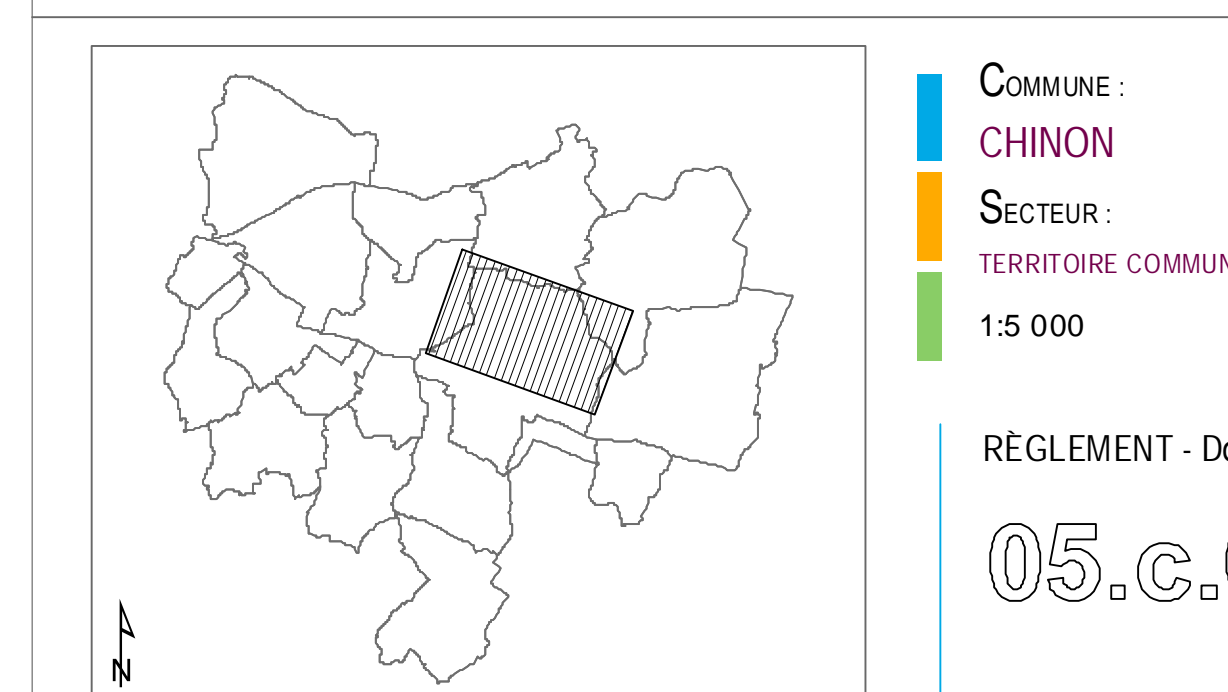


Cette légende est un extrait du règlement – pièce écrite, se reporter à la pièce 05 du PLU-H pour connaître les réglementations associées.

- A TITRE PRÉSCRIPTIF :**
- Secteurs soumis à l'Orientation d'Aménagement et de Programmation (article L.151-7 du Code de l'Urbanisme)
 - Périmètre d'inséparabilité de 5 ans (article L151-41 5° du Code de l'Urbanisme)
 - Accès autorisés d'accès interdit
 - Marges de recul le long des grands axes routiers en dehors des espaces urbanisés (articles L.121-3-4 à L.121-3-10 du Code de l'Urbanisme)
 - Zone de constructibilité restreinte du fait de la présence en sous-sol d'un type électrique à très haute tension.
 - Les emplacements réservés (L.151-41 du Code de l'Urbanisme) (différent dans le plan 05.04)
 - Usages au sein d'un quartier qui être préservés ou développés la diversité commerciale en application de l'article L.151-21 du Code de l'Urbanisme
 - Bâtiments pouvant faire l'objet d'un changement de destination en zone agricole (M ou naturelle (N)) pour contribuer à la création d'un nouveau logement (R.151-51 du Code de l'Urbanisme)
 - Bâtiments, ensembles bâtis ou quartiers, identifiés pour un motif d'intérêt culturel, historique ou architectural au titre de l'article L.151-29 du Code de l'Urbanisme
 - Mur protégé pour un motif architectural au titre de l'article L.151-29 du Code de l'Urbanisme
 - Terrain concerné par l'existence d'une ancienne décharge
 - Terrain au sein duquel sont autorisés les travaux, installations et constructions liées à l'exploitation de déchets.
 - Terrain concerné par l'existence d'une entrée ou d'un site archéologique (report approbation?)
 - Zone de Préemption de prescription archéologique (protégée) de la commune de Chinon
 - Terrain concerné par l'OPAP Patrimoniale + Terrain potentiellement sauvegardé
 - Terrain concerné par un Plan d'Écarts des Risques (PER) naturel prioritaires mouvements de terrain approuvé (communes de Carles-de-Mariis, Chinon et Cluis)
 - Terrain concerné par un Plan de Prévention du Risque d'Inondation (PPRI) du Val de Loire, PPRI de Val de Loire (déclenchement catastrophe, 1995) du Val d'Authou ou par un projet de protection contre les dommages des aux inondations qualifié de Projet d'Intérêt Général (PIG), pour les communes d'Authou et Saugy-en-Vilain
 - Les espaces boisés classés (L.121-3-1 du Code de l'Urbanisme)
 - Plantes à réhabiliter
 - Haie à planter
 - Aire d'intérêt patrimonial ou paysager (L.151-29 du Code de l'Urbanisme)
 - Alignement d'arbres ou allée plantée d'intérêt patrimonial et paysager (L.151-29 du Code de l'Urbanisme)
 - Terrains cultivés à protéger (L.151-29 du Code de l'Urbanisme)
 - Les parcs, bois, jardins et aménagements paysagers protégés au titre des articles L.151-29 et L.151-32 du Code de l'Urbanisme
 - L.151-29 L.151-31 Classement par l'OPAP Patrimoniale + Terrain potentiellement sauvegardé
 - Murs protégés au motif de leur intérêt écologique au titre de l'article L.151-29 du Code de l'Urbanisme

- A TITRE INFORMATIF :**
- Périmètre du Val de Loire inscrit au patrimoine mondial de l'UNESCO
 - Localisation des secteurs affectés par le bruit (Étapes classement sonore des infrastructures de transports terrestres)

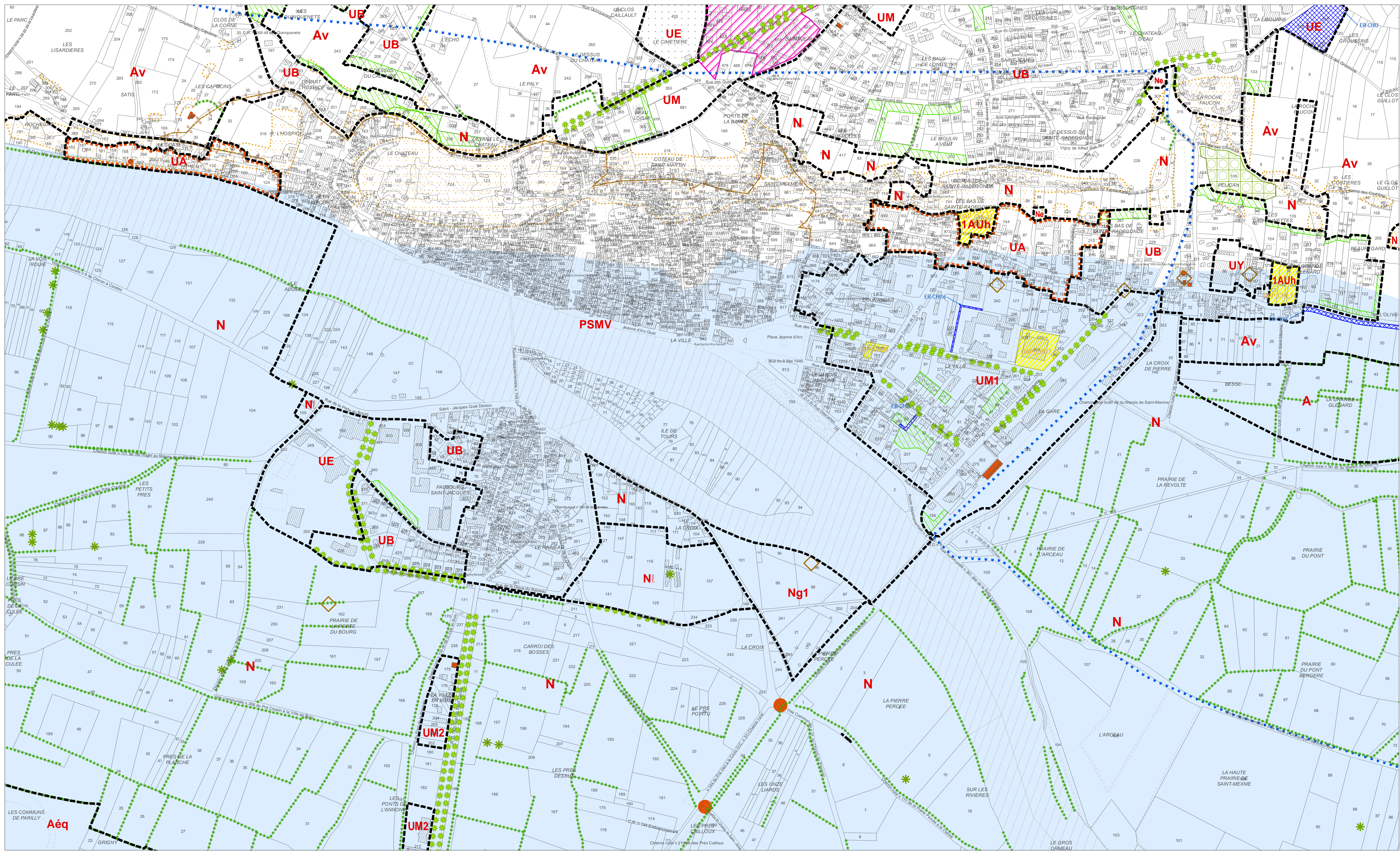
Elaboration du
PLU-H
 DE LA COMMUNAUTÉ DE COMMUNES CHINON VIENNE & LOIRE (37)



SOURCE :
 DG - Cadastre
 Données 2019



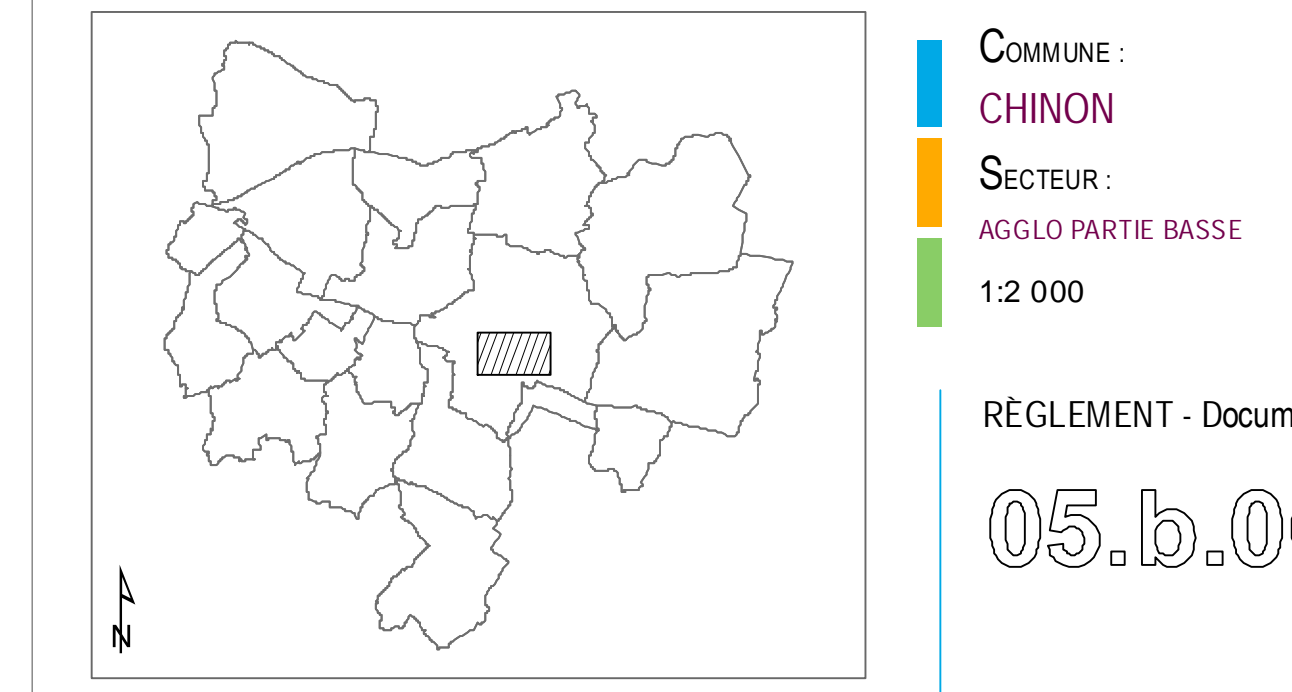
Vo pour être amené à la délibération du Conseil Communautaire de la C.C.C. Chinon Vienne et Loire en date du 05 mai 2020
 Approuvé le Plan local d'Urbanisme Intercommunal et le règlement local de l'habitat.
 Le Président,
 Jean-Luc DUPONT



Cette figure est un extrait du règlement – pièce écrite, se reporter à la pièce 05 du PLUI-H pour consulter les réglementations associées.

- A TITRE PRÉSCRIPTIF :**
- Secteurs soumis à Orientation d'Aménagement et de Programmation (article L.153-7 du Code de l'urbanisme)
 - Périmètre d'insensibilisation de 5 ans (article L.51-41 5° du Code de l'urbanisme)
 - Accès automobile direct interdit
 - Marge de recul le long des grands axes routiers en dehors des espaces urbanisés (articles L.153-4 et L.153-5 du Code de l'urbanisme)
 - Zone de constructibilité restreinte du fait de la présence en sous-sol d'un type électrique à très haute tension
 - Les emplacements réservés (L.153-41 du Code de l'urbanisme) (diffus dans le plan 05)
 - Usine ou site d'activités qui doit être préservé ou développé à diversité commerciale en application de l'article L.153-20 du Code de l'urbanisme
 - Bâtiment pouvant faire l'objet d'un changement de destination en zone agricole (A) ou naturelle (N) pour contribuer à la création d'un nouveau logement (B.153-51 du Code de l'urbanisme)
 - Bâtiments, ensemble bâti ou quartier, identifiés par un recenseur culturel, historique ou architectural au titre de l'article L.153-29 du Code de l'urbanisme
 - Mur protégé pour un motif architectural au titre de l'article L.153-29 du Code de l'urbanisme
 - Terrains concernés par l'existence d'une ancienne décharge
 - Terrains au sein desquels sont autorisés les travaux, installations et constructions liés à l'exploitation du gazoduc
 - Terrains concernés par l'existence d'une entrée ou d'un site archéologique (après approbation)
 - Zone de Prévention de prescription archéologique (protégée de la commune de Chinon)
 - Terrains concernés par l'OPAF Préhistoire et Terrains potentiellement sauvegardés
 - Terrains concernés par un Plan d'Écarts des Risques (PER) naturel prioritaires mouvements de terrain approuvé (communes de Carles-de-Martin, Chinon et Clus)
 - Terrains concernés par un Plan de Prévention du Risque d'Inondation (PPRI) au titre de l'article L.153-29 et L.153-28 du Code de l'urbanisme
 - Terrains concernés par un Plan de Prévention du Risque d'Inondation (PPRI) au titre de l'article L.153-29 et L.153-28 du Code de l'urbanisme
 - Murs protégés au motif de leur intérêt écologique au titre de l'article L.153-28 du Code de l'urbanisme
 - Les espaces boisés classés (L.153-6 du Code de l'urbanisme)
 - Plantation à réaliser
 - Haie planter
 - Aire d'intérêt patrimonial ou paysager (L.153-29 du Code de l'urbanisme)
 - Alignement d'arbres ou allée plantée d'intérêt patrimonial et paysager (L.153-29 du Code de l'urbanisme)
 - Terrains cultivés à protéger (L.153-28 du Code de l'urbanisme)
 - Les zones, jardins et aménagements paysagers protégés au titre des articles L.153-29 et L.153-28 du Code de l'urbanisme
 - Murs protégés au motif de leur intérêt écologique au titre de l'article L.153-28 du Code de l'urbanisme
- A TITRE INFORMATIF :**
- Périmètre du Val de Loire inscrit au patrimoine mondial de l'UNESCO
 - Localisation des secteurs affectés par le bruit (après classement sonore des infrastructures de transports terrestres)

Elaboration du
PLUI-H
 DE LA COMMUNAUTÉ DE COMMUNES CHINON VIENNE & LOIRE (37)



Voilà pour être amené à la détermination du Conseil Communautaire de la C.C.C. Chinon Vienne & Loire en date du 05 mars 2020 approuvé à l'unanimité par le Conseil Communautaire. Le Président, Jean-Luc DUPONT

SOURCE : DG - Casaire, Données 2019