

Cette légende est un extrait du règlement – pièce écrite, se reporter à la pièce OS.6 du PLU-i-H pour connaître la réglementation associée.

- À TITRE PRESCRIP :**
- Secteurs soumis à Orientation d'Aménagement et de Programmation (Article L.151-7 du Code de l'Urbanisme)
  - Périmètre d'inconstructibilité de 5 ans (Article L.151-41 5° du Code de l'Urbanisme)
  - Accès automobile direct interdit
  - Marge de recul le long des grands axes routiers en dehors des espaces urbanisés (Articles L.111-6 à L.111-10 du Code de l'Urbanisme)
  - Zone de constructibilité restreinte du fait de la présence en sous-sol d'une ligne électrique à très haute tension.
  - Les emplacements réservés (L.151-41 du Code de l'Urbanisme) (détail dans la pièce OS.4)
  - Limitaire au sein duquel doit être préservée ou développée la diversité commerciale en application de l'article R.151-37 du Code de l'Urbanisme
  - Bâtiments pouvant faire l'objet d'un changement de destination en zone agricole (A) ou naturelle (N) pour contribuer à la création d'un nouveau logement (L.151-13 du Code de l'Urbanisme)
  - Bâtiment, ensemble bâti ou quartier, identifiés pour un motif d'intérêt culturel, historique ou architectural au titre de l'article L.151-19 du Code de l'Urbanisme
  - Mur protégé pour un motif architectural au titre de l'article L.151-19 du Code de l'Urbanisme
  - Terrain concerné par l'existence d'une ancienne décharge
  - Terrain au sein duquel sont autorisés les travaux, installations et constructions liées à l'exploitation du sous-sol.
  - Terrain concerné par l'existence d'une entité ou d'un site archéologique (report approvisionnement)
  - Zone de Présomption de prescription archéologique (intégralité de la commune de Chinon)
  - Terrain concerné par l'OMAP thématique « Terrain potentiellement sous-cavé »
  - Terrain concerné par un Plan d'Évaluation des Risques (PER) naturel prévisibles mouvements de terrain approuvé (communes de Candé-St-Martin, Chinon et Chinis)
  - Terrain concerné par un Plan de Prévention du Risque d'Inondation (PPRI) du Val de Loire, (PPRI du Val de Bréhémont-Lampognon, PPRI du Val d'Authon) ou par un projet de protection contre les dommages dus aux inondations qualifié de Projet d'Intérêt Général (P.I.G. pour les communes d'Assise et Soulanges-Vieux)
  - Les espaces boisés classés (L.113-3 du Code de l'Urbanisme)
  - Plantation à réaliser
  - Haie à planter
  - Arbre d'intérêt patrimonial ou paysager (L.151-19 du Code de l'Urbanisme)
  - Alignement d'arbres ou allée plantée d'intérêt patrimonial et paysager (L.151-19 du Code de l'Urbanisme)
  - Terrains cultivés à protéger (L.151-23 du Code de l'Urbanisme)
  - Les parcs, bois, jardins et aménagements paysagers protégés au titre des articles L.151-19 et L.151-23 du Code de l'Urbanisme.
  - L.151-23 L.151-23 Concerné par l'OMAP thématique « Terrain potentiellement sous-cavé »
  - Haies protégées au motif de leur intérêt écologique au titre de l'article L.151-23 du Code de l'Urbanisme
- À TITRE INFORMATIF :**
- Périmètre du Val de Loire inscrit au patrimoine mondial de l'UNESCO
  - Localisation des secteurs affectés par le bruit (après classement sonore des infrastructures de transports terrestres)

Elaboration du  
**PLU-i-H**  
 DE LA COMMUNAUTÉ DE COMMUNES CHINON VIENNE & LOIRE (37)  
 CHINON VIENNE & LOIRE  
 Communauté de communes

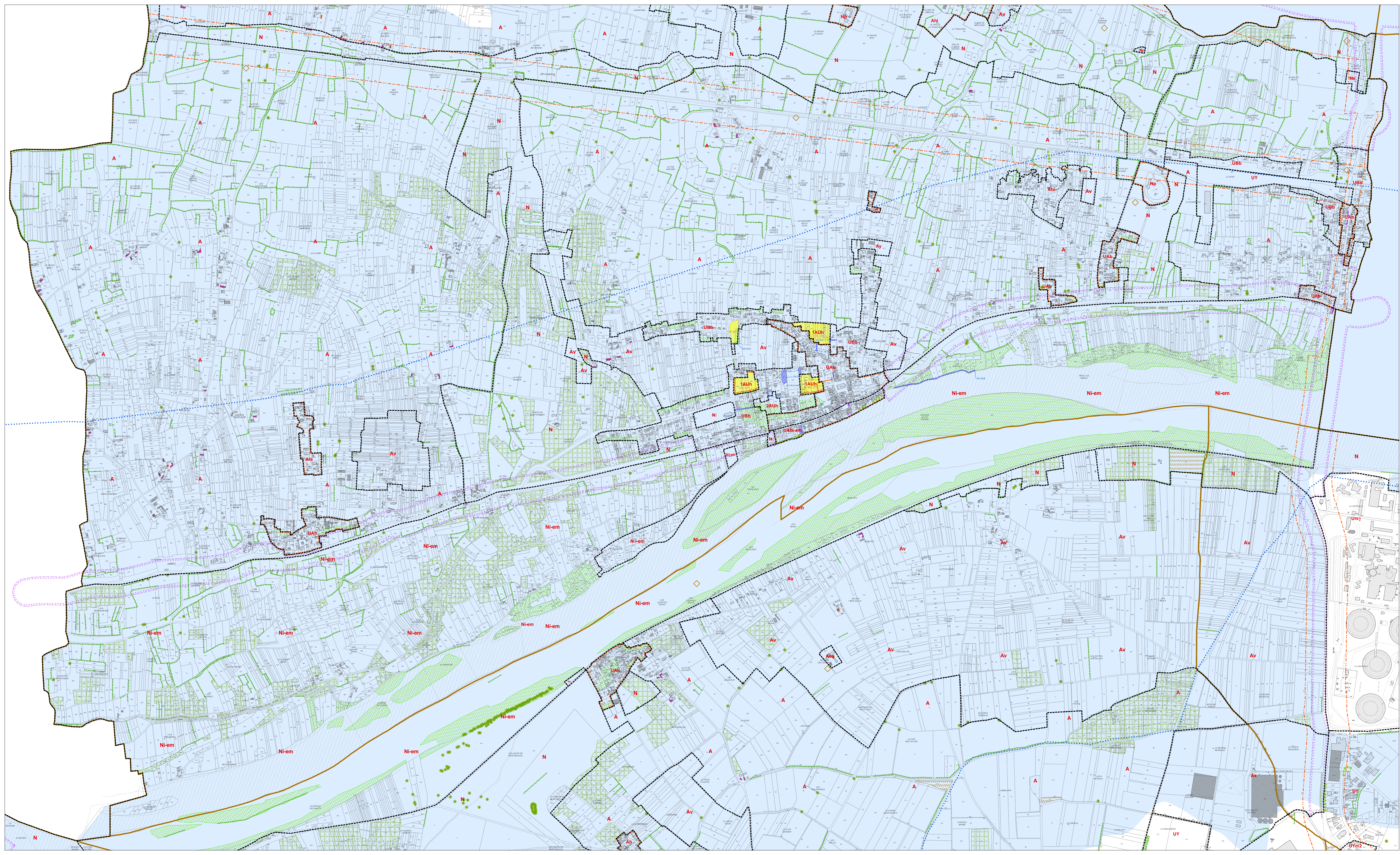
COMMUNE : CHOUZE-SUR-LOIRE  
 SECTEUR : BOURG  
 1:2 000

RÈGLEMENT - Document graphique  
**05.b.08**

Vu pour être annexé à la délibération du Conseil Communautaire de la CC Chouze-sur-Loire en date du 05 mars 2020 approuvant le Plan local d'urbanisme intercommunal valant programme local de l'habitat.

Le Président,  
 Jean-Luc DUPONT

SOURCE :  
 DGI - Cadastre  
 Date Révisée - 2019



Cette légende est un extrait du règlement – pièce écrite, se reporter à la pièce 05 du PLU-H pour connaître les réglementations associées.

- A TITRE PRÉSCRIPTIF :**
- Secteurs soumis à l'Orientation d'Aménagement et de Programmation (article L.151-7 du Code de l'Urbanisme)
  - Périmètre d'inconstructibilité de 5 ans (article L.151-41 1° du Code de l'Urbanisme)
  - Accès automobile direct interdit
  - Marges de recul le long des grands axes routiers en dehors des espaces urbanisés (articles L.121-3-4 à L.131-3-10 du Code de l'Urbanisme)
  - Zone de constructibilité restreinte du fait de la présence en sous-sol d'un type électrique à très haute tension
  - Les emplacements réservés (L.151-41 du Code de l'Urbanisme) (diffus dans le plan 05.0)
  - Limites au sein desquelles doit être préservée ou développée la diversité commerciale en application de l'article L.151-20 du Code de l'Urbanisme
  - Bâtiments pouvant faire l'objet d'un changement de destination en zone agricole (A) ou naturelle (N) pour contribuer à la création d'un nouveau logement (B.131-31 du Code de l'Urbanisme)
  - Bâtiments, ensembles bâtis ou quartiers, identifiés pour un motif d'intérêt culturel, historique ou architectural au titre de l'article L.151-19 du Code de l'Urbanisme
  - Mur protège pour un motif architectural au titre de l'article L.151-19 du Code de l'Urbanisme
  - Terrains concernés par l'existence d'une ancienne décharge
  - Terrains au sein desquels sont autorisés les travaux, installations et constructions liées à l'exploitation du dépôt
  - Terrains concernés par l'existence d'une entrée ou d'un site archéologique (report approché)
  - Zone de Prévention de prescription archéologique (protégée) de la commune de Chinon
  - Terrains concernés par l'OPAP Historique + Terrains potentiellement couverts
  - Terrains concernés par un Plan d'Écarts des Risques (PER) naturels prioritaires mouvements de terrain approuvé (communes de Candes-Martin, Chinon et Clus)
  - Terrains concernés par un Plan de Prévention du Risque d'Inondation (PPRI) du Val de Loire, PPRI de Val de Loire (département), PPRI du Val d'Authou ou par un projet de protection contre les dommages des aux inondations qualifié de Projet d'Intérêt Général (PIIG) pour les communes d'Authou et Saugny-en-Véron
  - Les espaces boisés classés (L.131-5 du Code de l'Urbanisme)
  - Plantation à réaliser
  - Haie à planter
  - Aire d'intérêt patrimonial ou paysager (L.151-19 du Code de l'Urbanisme)
  - Alignement d'arbres ou allée plantée d'intérêt patrimonial et paysager (B.131-19 du Code de l'Urbanisme)
  - Terrains cultivés à protéger (B.151-23 du Code de l'Urbanisme)
  - Les parcs, bois, jardins et aménagements paysagers protégés au titre des articles L.151-29 et L.151-30 du Code de l'Urbanisme
  - L.151-29 L.151-31 Couverture par l'OPAP Historique + Terrains potentiellement couverts
  - Matériaux protégés au motif de leur intérêt écologique au titre de l'article L.151-23 du Code de l'Urbanisme

- A TITRE INFORMATIF :**
- Périmètre du Val de Loire inscrit au patrimoine mondial de l'UNESCO
  - Localisation des secteurs affectés par le bruit (Étapes classement sonore des infrastructures de transports terrestres)

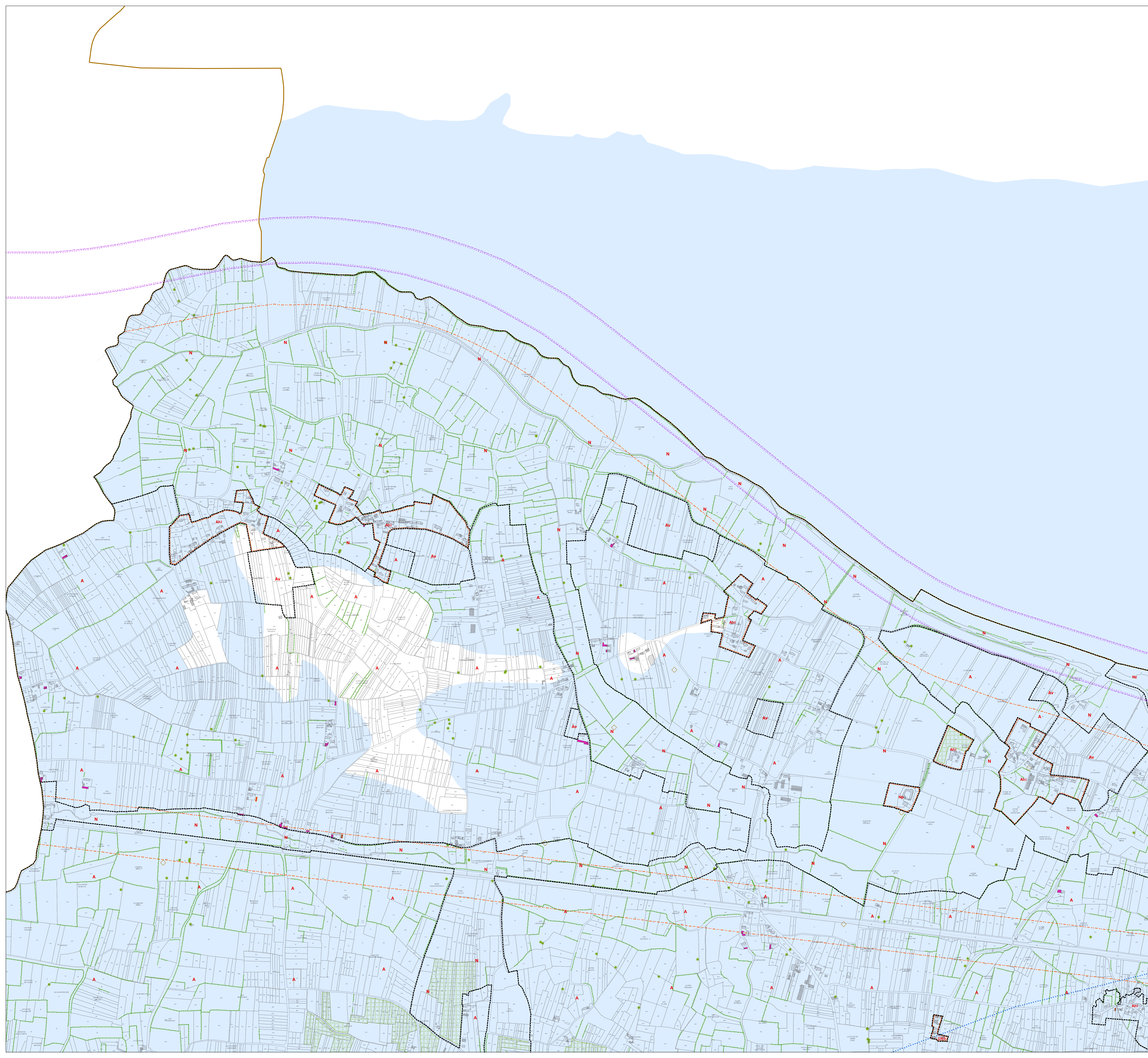
Elaboration du  
**PLU-H**  
 DE LA COMMUNAUTÉ DE COMMUNES CHINON VIENNE & LOIRE (37)

COMMUNE : CHOUZE-SUR-LOIRE  
 SECTEUR :  
 TERRITOIRE COMMUNAL SUD  
 1:5 000  
 RÉGLEMENT - Document graphique  
**05.C.09**

Vu pour être annexé à la délibération du Conseil Communautaire de la C.C. Chinon-Vienne et Loire en date du 05 mai 2020  
 approuvé le Plan local d'Urbanisme Intercommunal et son programme local de l'habitat.  
 Le Président,  
 Jean-Luc DUPONT

SOURCE :  
 DG - Cadastre  
 Données : 2019





Cette légende est un extrait du règlement – pièce écrite, se reporter à la pièce OS.6 du PLU-H pour connaître la réglementation associée.

**À TITRE PRESCRIPTEUR :**

- Secteurs soumis à Orientation d'Aménagement et de Programmation (Article L.151-7 du Code de l'Urbanisme)
- Périmètre d'inconstructibilité de 5 ans (Article L.151-41 5° du Code de l'Urbanisme)
- Accès automobile direct interdit
- Marge de recul le long des grands axes routiers en dehors des espaces urbanisés (Articles L.111-1-6 à L.111-1-10 du Code de l'Urbanisme)
- Zone de constructibilité restreinte du fait de la présence en sursombr d'une ligne électrique à très haute tension.
- Les emplacements réservés (L. 151-41 du Code de l'Urbanisme) (détail dans la pièce OS.4)
- Linéaire au sein duquel doit être préservée ou développée la diversité commerciale en application de l'article R.151-37 du Code de l'Urbanisme
- Bâtiments pouvant faire l'objet d'un changement de destination en zone agricole (A) ou naturelle (N) pour contribuer à la création d'un nouveau logement (L. 151-11 du Code de l'Urbanisme)
- Bâtiment, ensemble bâti ou quartier, identifiés pour un motif d'intérêt culturel, historique ou architectural au titre de l'article L.151-19 du Code de l'Urbanisme
- Mur protégé pour un motif architectural au titre de l'article L.151-19 du Code de l'Urbanisme
- Terrain concerné par l'existence d'une ancienne décharge
- Terrain au sein duquel sont autorisés les travaux, installations et constructions liées à l'exploitation de sources.
- Terrain concerné par l'existence d'une entité ou d'un site archéologique (rapport approuvé)
- Zone de Présomption de prescription archéologique (intégralité de la commune de Chinon)
- Terrain concerné par l'OMP thématique « Terrains potentiellement sous-cavés »
- Terrain concerné par un Plan d'Exposition aux Risques (PER) naturel prévisibles mouvement de terrain approuvé (communes de Cardes-St-Martin, Chinon et Cinis)
- Terrain concerné par un Plan de Prévention du Risque d'Inondation (PPRI) du Val de Vienne, PPRI du Val de Breilmont-Langreuil, PPRI du Val d'Authon) ou par un projet de protection contre les dommages dus aux inondations qualifié de Projet d'Intérêt Général (P.I.G. pour les communes d'Assise et Souzy-en-Vaux)
- Les espaces boisés classés (L.113-1 du Code de l'Urbanisme)
- Plantation à réaliser
- Haie à planter
- Arbre d'intérêt patrimonial ou paysager (L.151-19 du Code de l'Urbanisme)
- Alignement d'arbres ou allée plantée d'intérêt patrimonial et paysager (L.151-19 du Code de l'Urbanisme)
- Terrains cultivés à protéger (L.151-23 du Code de l'Urbanisme)
- Les parcs, bois, jardins et aménagements paysagers protégés au titre des articles L.151-19 et L.151-23 du Code de l'Urbanisme
- L.151-23 L.151-23 Concerné par l'OMP thématique « Terrains potentiellement sous-cavés »
- Haies protégées au motif de leur intérêt écologique au titre de l'article L.151-23 du Code de l'Urbanisme

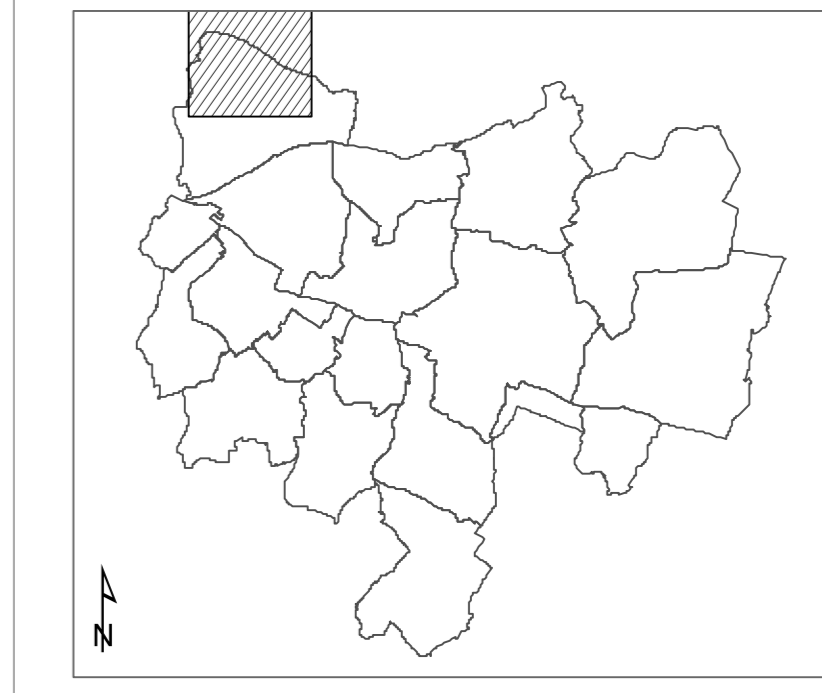
**À TITRE INFORMATIF :**

- Périmètre du Val de Loire inscrit au patrimoine mondial de l'UNESCO
- Localisation des secteurs affectés par le bruit (d'après classement sonore des infrastructures de transports terrestres)

Elaboration du

# PLUi-H

DE LA COMMUNAUTÉ DE COMMUNES CHINON VIENNE & LOIRE (37)



COMMUNE :  
**CHOUZE-SUR-LOIRE**

SECTEUR :  
TERRITOIRE COMMUNAL NORD

1:5 000

RÈGLEMENT - Document graphique

## 05.c.08

Vu pour être annexé à la délibération du Conseil Communautaire de la CC Chinon Vienne et Loire en date du 05 mars 2020  
Approuvant le Plan local d'urbanisme intercommunal valant programme local de l'habitat.

Le Président,  
Jean-Luc DUPONT

SOURCE :  
DGI - Cadastre  
Date Révisé - 2019

