

Cette légende est un extrait du règlement – pièce écrite, se reporter à la pièce OS du PLU-H pour connaître la réglementation associée.

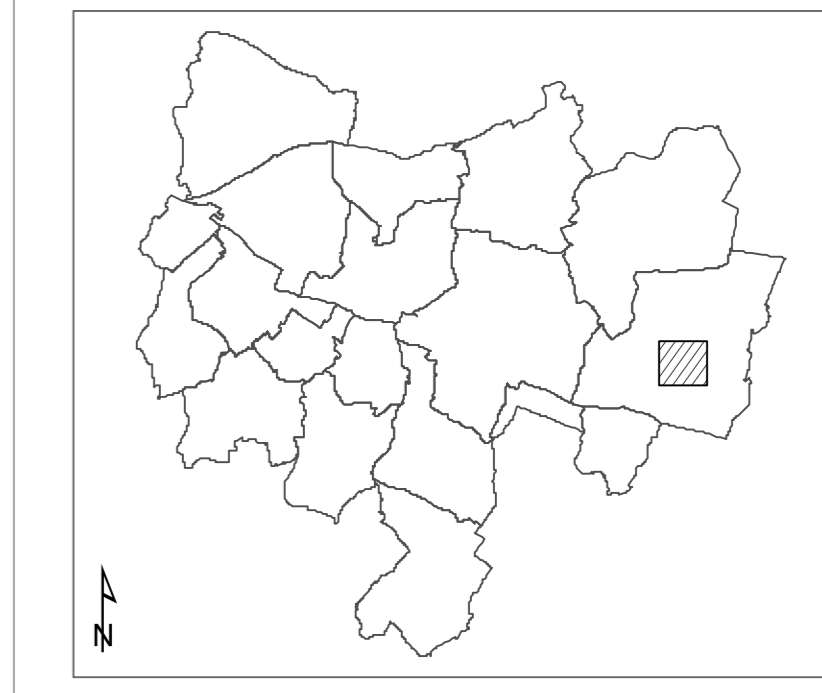
À TITRE PRESCRIPTIF :

- Secteurs soumis à Orientation d'Aménagement et de Programmation (Article L.151-7 du Code de l'Urbanisme)
- Périmètre d'inconstructibilité de 5 ans (Article L.151-41 5° du Code de l'Urbanisme)
- Accès automobile direct interdit
- Marge de recul le long des grands axes routiers en dehors des espaces urbanisés (Articles L.111-6 à L.111-10 du Code de l'Urbanisme)
- Zone de constructibilité restreinte du fait de la présence en sous-sol d'une ligne électrique à très haute tension
- Les emplacements réservés (L. 151-41 du Code de l'Urbanisme) (détail dans la pièce OS.4)
- Linéaire au sein duquel doit être préservée ou développée la diversité commerciale en application de l'article R.151-37 du Code de l'Urbanisme
- Bâtiments pouvant faire l'objet d'un changement de destination en zone agricole (A) ou naturelle (N) pour contribuer à la création d'un nouveau logement (L. 151-11 du Code de l'Urbanisme)
- Bâtiment, ensemble bâti ou quartier, identifiés pour un motif d'ordre culturel, historique ou architectural au titre de l'article L.151-19 du Code de l'Urbanisme
- Mur protégé pour un motif architectural au titre de l'article L.151-19 du Code de l'Urbanisme
- Terrain concerné par l'existence d'une ancienne décharge
- Terrain au sein duquel sont autorisés les travaux, installations et constructions liées à l'exploitation du sous-sol
- Terrain concerné par l'existence d'une entité ou d'un site archéologique (rapport d'approfondissement)
- Zone de Présomption de prescription archéologique (intégralité de la commune de Chinon)
- Terrain concerné par l'OMAP thématique « Terrain potentiellement sous-cavé »
- Terrain concerné par un Plan d'Exposition aux Risques (PER) naturel prévisibles mouvements de terrain approuvé (communes de Candé-St-Martin, Chinon et Chinis)
- Terrain concerné par un Plan de Prévention du Risque d'Inondation (PPRI) du Val de Vienne, PPRI du Val de Bréhémont-Lampognon, PPRI du Val d'Austrois) ou par un projet de protection contre les dommages dus aux inondations qualifié de Projet d'Intérêt Général (P.I.G. pour les communes d'Assise et Souzy-en-Vaux)
- Les espaces boisés classés (L.113-1 du Code de l'Urbanisme)
- Plantation à réaliser
- Haie à planter
- Arbre d'intérêt patrimonial ou paysager (L.151-19 du Code de l'Urbanisme)
- Alignement d'arbres ou allée plantée d'intérêt patrimonial et paysager (L.151-19 du Code de l'Urbanisme)
- Terrains cultivés à protéger (L.151-23 du Code de l'Urbanisme)
- Les parcs, bois, jardins et aménagements paysagers protégés au titre des articles L.151-19 et L.151-23 du Code de l'Urbanisme
- L.151-23 L.151-23 Concerné par l'OMAP thématique « Terrain potentiellement sous-cavé »
- Haies protégées au motif de leur intérêt écologique au titre de l'article L.151-23 du Code de l'Urbanisme

À TITRE INFORMATIF :

- Périmètre du Val de Loire inscrit au patrimoine mondial de l'UNESCO
- Localisation des secteurs affectés par le bruit (d'après classement sonore des infrastructures de transports terrestres)

Elaboration du
PLUi-H
 DE LA COMMUNAUTÉ DE COMMUNES CHINON VIENNE & LOIRE (37)
 CHINON VIENNE & LOIRE
 Communauté de communes



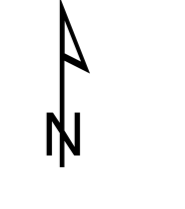
COMMUNE :
 CRAWANT-LES-COTEAUX
 SECTEUR :
 BOURG
 1:2 000

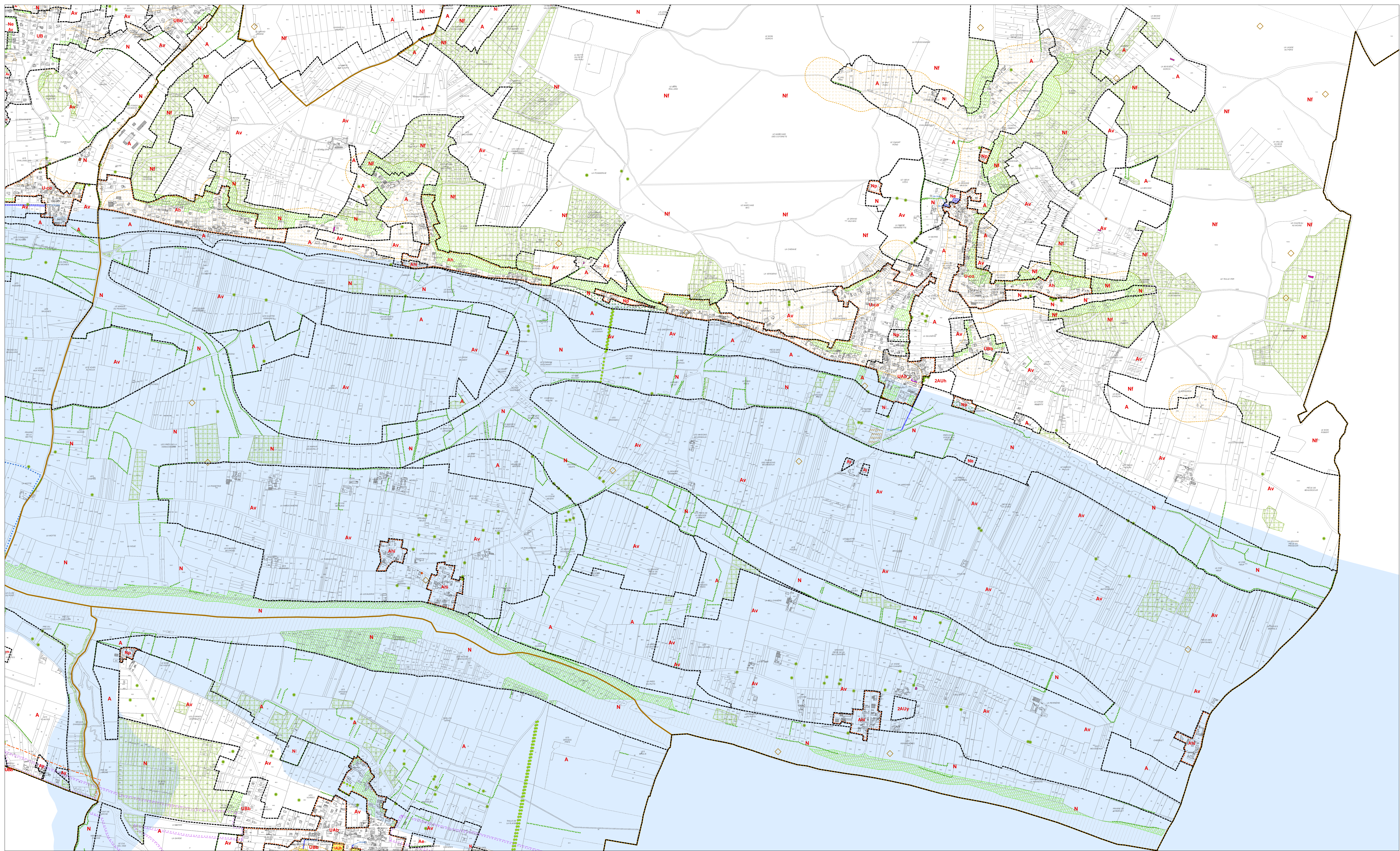
RÈGLEMENT - Document graphique
 05.b.11

Vu pour être annexé à la délibération du Conseil Communautaire de la CC Chinon Vienne et Loire en date du 05 mars 2020
 approuvant le Plan local d'urbanisme intercommunal valant programme local de l'habitat

Le Président,
 Jean-Luc DUPONT

SOURCE :
 DGI - Cadastre
 Data Révisée - 2019





Cette légende est un extrait du règlement – pièce écrite, se reporter à la pièce 05 du PLU(H) pour connaître les réglementations associées.

A TITRE PRÉSCRIPTIF :

- Secteurs soumis à l'Orientation d'Aménagement et de Programmation (article L.151-7 du Code de l'Urbanisme)
- Périmètre d'intercommunalité de 5 ans (article L.511-41 5° du Code de l'Urbanisme)
- Accès automobile d'intérêt local
- Marges de recul le long des grands axes routiers en dehors des espaces urbanisés (articles L.121-3-4 à L.121-3-10 du Code de l'Urbanisme)
- Zone de constructibilité restreinte du fait de la présence en sous-sol d'un type électrique à très haute tension
- Les emplacements réservés (L.151-41 du Code de l'Urbanisme) (sauf dans le plan 05.0)
- Usages au sein d'un quartier qui être préservés ou développés la diversité commerciale en application de l'article L.151-20 du Code de l'Urbanisme
- Bâtiment pouvant faire l'objet d'un changement de destination en zone agricole (A) ou naturelle (N) pour contribuer à la création d'un nouveau logement (B.151-51 du Code de l'Urbanisme)
- Bâtiments, ensembles bâtis ou quartiers, identifiés pour un motif d'intérêt culturel, historique ou architectural au titre de l'article L.151-19 du Code de l'Urbanisme
- Mur protège pour un motif architectural au titre de l'article L.151-19 du Code de l'Urbanisme
- Terrain concerné par l'existence d'une ancienne décharge
- Terrain au sein duquel sont autorisés les travaux, installations et constructions liées à l'exploitation de carrières
- Terrain concerné par l'existence d'une entrée ou d'un site archéologique (après approbation)
- Zone de Préemption de prescription archéologique (protégée par la commune de Chinon)
- Terrain concerné par l'OPAP Historique + Terrain potentiellement sous-sol
- Terrain concerné par un Plan d'Écarts aux Risques (PER) relatif à des mouvements de terrain approuvé (communes de Carles-de-Martin, Chinon et Clus)
- Terrain concerné par un Plan de Prévention du Risque d'Inondation (PPRI) du Val de Loire, PPRI du Val de Loire (déclassement complet, 1995 du Val d'Authion) ou par un projet de protection contre les dommages des aux inondations qualifié de Projet d'Intérêt Général (PIG) pour les communes d'Authon et Saugny-en-Véron
- Les espaces boisés classés (L.113-1 du Code de l'Urbanisme)
- Haie à planter
- Aire d'intérêt patrimonial ou paysager (L.151-29 du Code de l'Urbanisme)
- Alignement d'arbres ou allée plantée d'intérêt patrimonial et paysager (L.151-29 du Code de l'Urbanisme)
- Terrain cultivés à protéger (L.151-23 du Code de l'Urbanisme)
- Les parcs, jardins et aménagements paysagers protégés au titre des articles L.151-29 et L.151-28 du Code de l'Urbanisme
- L.151-23 L.151-27 Concernant par l'OPAP Historique + Terrain potentiellement sous-sol
- Habitations protégées au motif de leur intérêt écologique au titre de l'article L.151-23 du Code de l'Urbanisme

A TITRE INFORMATIF :

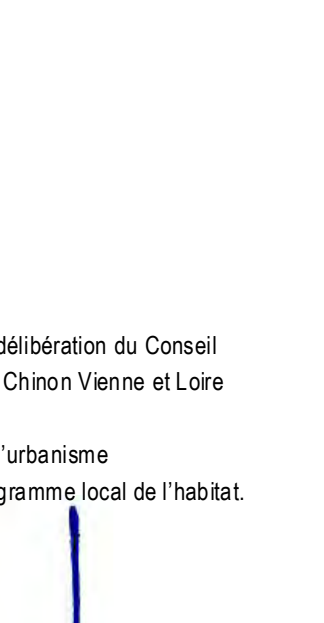
- Périmètre du Val de Loire inscrit au patrimoine mondial de l'UNESCO
- Localisation des secteurs affectés par le bruit (d'après classement sonore des infrastructures de transports terrestres)

Elaboration du
PLU(H)
 DE LA COMMUNAUTÉ DE COMMUNES CHINON VIENNE & LOIRE (37)



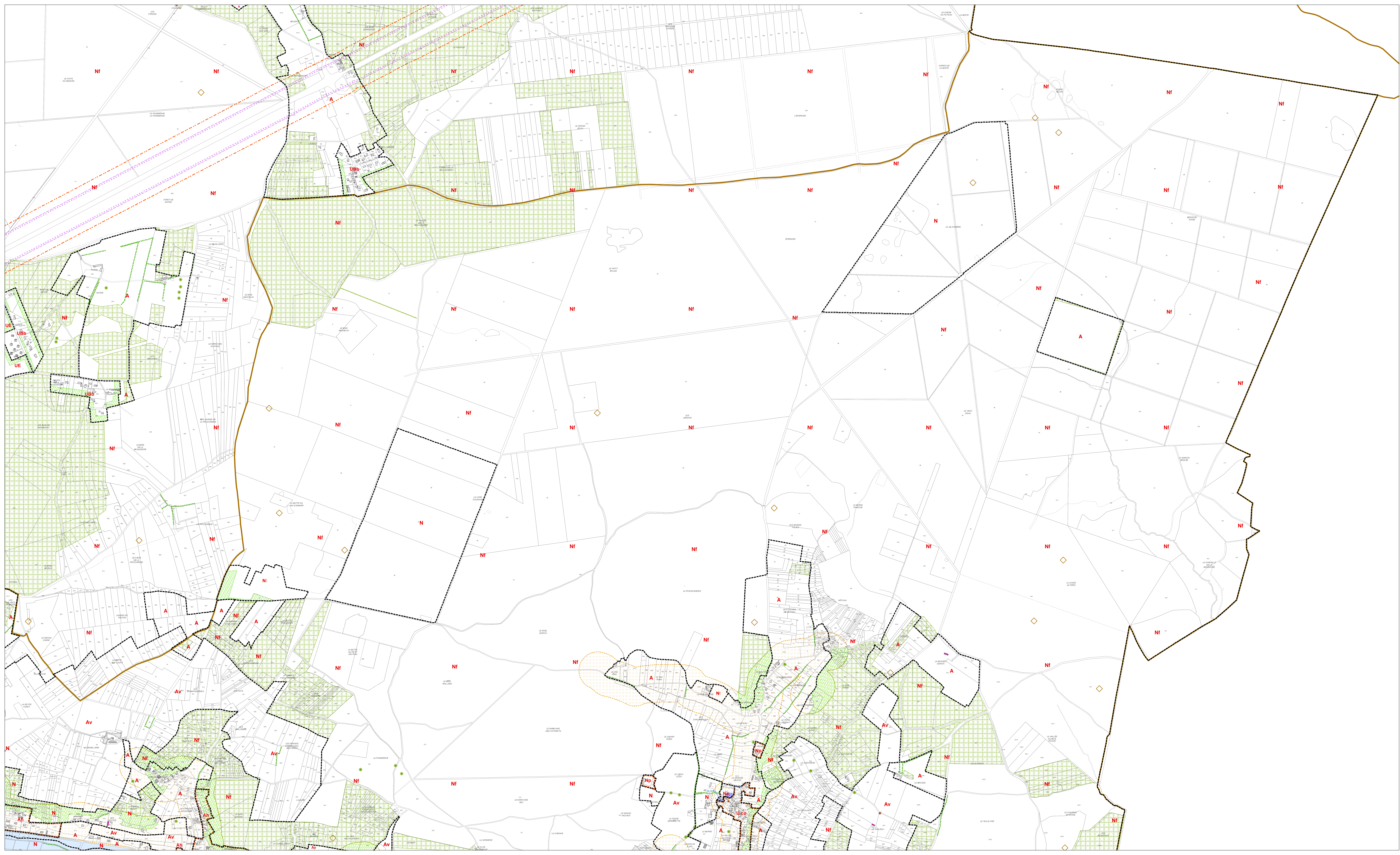
COMMUNE : CRAWANT-LES-COTEAUX
 SECTEUR : TERRITOIRE COMMUNAL SUD
 1:5 000
RÈGLEMENT - Document graphique
05.C.13

Vous pour être amené à la délibération du Conseil Communautaire de la CC Chinon Viennne et Loire en date du 05 mai 2020
 approuvé le Plan local d'Urbanisme intercommunal et son programme local de habitat.
 Le Président,
 Jean-Luc DUPONT



SOURCE :
 DG - Casaire
 Données issues de 2019





Cette légende est un extrait du règlement – pièce écrite, se reporter à la pièce 05 du PLU-H pour connaître la réglementation complète.

- A TITRE PRESCRIPTIF :**
- Secteurs soumis à Orientation d'Aménagement et de Programmation (article L.153-7 du Code de l'Urbanisme)
 - Périmètre d'insensibilisation de 5 ans (article L.151-41 5° du Code de l'Urbanisme)
 - Accès automobile d'intérêt local
 - Marges de recul le long des grands axes routiers en dehors des espaces urbanisés (articles L.121-3-6 à L.121-3-10 du Code de l'Urbanisme)
 - Zone de constructibilité restreinte du fait de la présence en sous-sol d'une ligne électrique à très haute tension
 - Les emplacements réservés (L.153-41 du Code de l'Urbanisme) (diffus dans la pièce 05 du PLU-H)
 - Lieu-dit au sein duquel doit être préservée ou développée la diversité commerciale en application de l'article L.153-20 du Code de l'Urbanisme
 - Bâtiment pouvant faire l'objet d'un changement de destination en zone agricole (A) ou naturelle (N) pour contribuer à la création d'un nouveau logement (B.153-11 du Code de l'Urbanisme)
 - Bâtiments, ensembles bâtis ou quartiers, identifiés pour un motif d'intérêt culturel, historique ou architectural au titre de l'article L.153-19 du Code de l'Urbanisme
 - Mur prototype pour un motif architectural au titre de l'article L.153-19 du Code de l'Urbanisme
 - Terrain concerné par l'existence d'une ancienne décharge
 - Terrain au sein duquel sont autorisés les travaux, installations et constructions liés à l'exploitation de carrières
 - Terrain concerné par l'existence d'une entrée ou d'un site archéologique (rapport annexé au PLU-H)
 - Zone de Préservation de prescription archéologique (protégée par la commune de Chinon)
 - Terrain concerné par l'OGAP « Patrimoine » « Terrain potentiellement sous-sol »
 - Terrain concerné par un Plan d'Exécution des Risques (PER) relatif aux probables mouvements de terrain approuvé (communes de Carles-de-Martin, Chinon et Clusac)
 - Terrain concerné par un Plan de Prévention du Risque d'Inondation (PPRI) du Val de Loire, PPRI du Val de Loire de dimension départementale, PPRI du Val d'Authou ou par un projet de protection contre les dommages dus aux inondations qualifié de Projet d'intérêt Général (PIG) pour les communes d'Authou et Saugny-en-Véron
 - Les espaces boisés classés (L.121-3-1 du Code de l'Urbanisme)
 - Plantes à réhabiliter
 - Haie à planter
 - Aire d'intérêt patrimonial ou paysager (L.153-29 du Code de l'Urbanisme)
 - Alignement d'arbres ou alignement patrimonial et paysager (L.153-29 du Code de l'Urbanisme)
 - Terrain cultivés à protéger (L.153-23 du Code de l'Urbanisme)
 - Les parcs, jardins et aménagements paysagers protégés au titre des articles L.153-29 et L.153-32 du Code de l'Urbanisme
 - L.153-23 L.153-27 Concerner par l'OGAP « Patrimoine » Terrain potentiellement sous-sol »
 - Habitations protégées au motif de leur intérêt écologique au titre de l'article L.153-23 du Code de l'Urbanisme

- A TITRE INFORMATIF :**
- Périmètre du Val de Loire inscrit au patrimoine mondial de l'UNESCO
 - Localisation des secteurs affectés par le bruit (après classement sonore des infrastructures de transports terrestres)

Elaboration du
PLU-H
 DE LA COMMUNAUTÉ DE COMMUNES CHINON VIENNE & LOIRE (37)

COMMUNE : CRAWANT-LES-COTEAUX
 SECTEUR : TERRITOIRE COMMUNAL NORD
 1:5 000
 RÉGLEMENT - Document graphique
05.C.12

Vous êtes amenés à la délimitation du Conseil Communautaire de la C.C.C. Chinon Vienne et Loire en date du 05 mars 2020 approuvant le Plan local d'Urbanisme Intercommunal et le programme local de l'habitat.
 Le Président
 Jean-Luc DUPONT

SOURCE :
 DG - Carrière
 Date : février - 2019