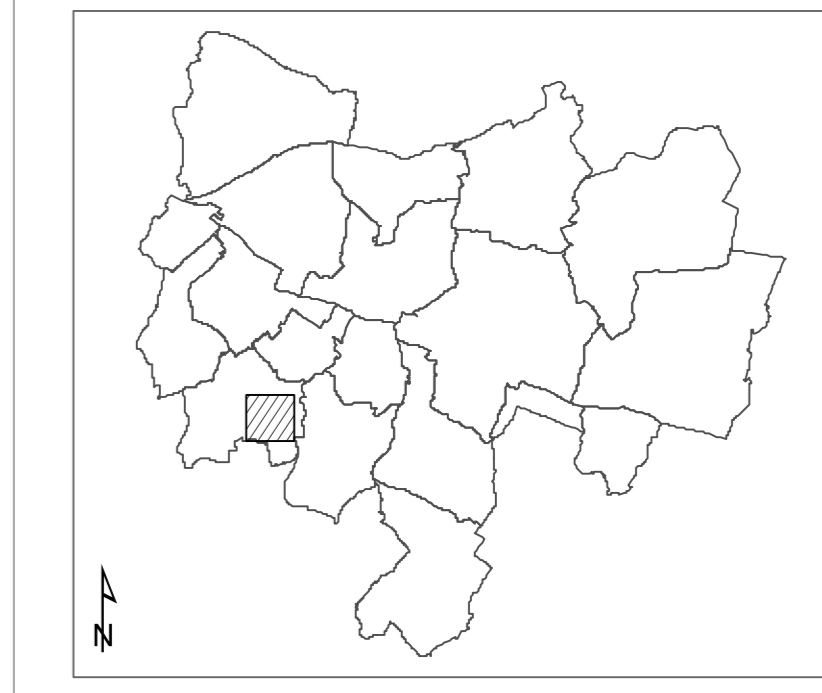


Cette légende est un extrait du règlement – pièce écrite, se reporter à la pièce OS.6 du PLU-H pour connaître le règlement associé.

- À TITRE PRESCRIPTEIF :**
- Secteurs soumis à Orientation d'Aménagement et de Programmation (Article L.151-7 du Code de l'Urbanisme)
 - Périmètre d'inconstructibilité de 5 ans (Article L.151-41 5° du Code de l'Urbanisme)
 - Accès automobile direct interdit
 - Marge de recul le long des grands axes routiers en dehors des espaces urbanisés (Articles L.111-1 à L.111-10 du Code de l'Urbanisme)
 - Zone de constructibilité restreinte du fait de la présence en sous-sol d'une ligne électrique à très haute tension.
 - Les emplacements réservés (L. 151-41 du Code de l'Urbanisme) (détail dans la pièce OS.4)
 - Linéaire au sein duquel doit être préservée ou développée la diversité commerciale en application de l'article R.151-37 du code de l'urbanisme
 - Bâtiments pouvant faire l'objet d'un changement de destination en zone agricole (A) ou naturelle (N) pour contribuer à la création d'un nouveau logement (L. 151-11 du Code de l'Urbanisme)
 - Bâtiment, ensemble bâti ou quartier, identifiés pour un motif d'intérêt culturel, historique ou architectural au titre de l'article L.151-19 du code de l'urbanisme
 - Mur protégé pour un motif architectural au titre de l'article L.151-19 du code de l'urbanisme
 - Terrain concerné par l'existence d'une ancienne décharge
 - Terrain au sein duquel sont autorisés les travaux, installations et constructions liées à l'exploitation du sous-sol.
 - Terrain concerné par l'existence d'une entité ou d'un site archéologique (report approbation)
 - Zone de Présomption de prescription archéologique (intégralité de la commune de Chiron)
 - Terrain concerné par l'OM thématique « Terrain potentiellement sous-cavé »
 - Terrain concerné par un Plan d'Exposition aux Risques (PER) naturel : prévisibles mouvements de terrain approuvé (communes de Candès-St-Martin, Chiron et Chais)
 - Terrain concerné par un Plan de Prévention du Risque d'Inondation (PPRI) du Val de Vienne, PPRI du Val de Brethemont-Lamprie, PPRI du Val d'Austrian) ou par un projet de protection contre les dommages dus aux inondations qualifié de Projet d'Intérêt Général (P.I.G. pour les communes d'Assain et Souigny-Vieux)
 - Les espaces boisés classés (L.113-1 du Code de l'Urbanisme)
 - Plantation à réaliser
 - Haie à planter
 - Arbre d'intérêt patrimonial ou paysager (L.151-19 du Code de l'Urbanisme)
 - Alignement d'arbres ou allée plantée d'intérêt patrimonial et paysager (L.151-19 du Code de l'Urbanisme)
 - Terrains cultivés à protéger (L.151-23 du Code de l'urbanisme)
 - Les parcs, bois, jardins et aménagements paysagers protégés au titre des articles L.151-19 et L.151-23 du Code de l'Urbanisme.
 - L.151-23 L.151-23 Concerné par l'OM thématique « Terrain potentiellement sous-cavé »
 - Haies protégées au motif de leur intérêt écologique au titre de l'article L.151-23 du Code de l'Urbanisme
- À TITRE INFORMATIF :**
- Périmètre du Val de Loire inscrit au patrimoine mondial de l'UNESCO
 - Localisation des secteurs affectés par le bruit (d'après classement sonore des infrastructures de transports terrestres)

Elaboration du
PLUi-H
 DE LA COMMUNAUTÉ DE COMMUNES CHIRON VIENNE & LOIRE (37)



COMMUNE :
LERNE
 SECTEUR :
BOURG
 1:2 000

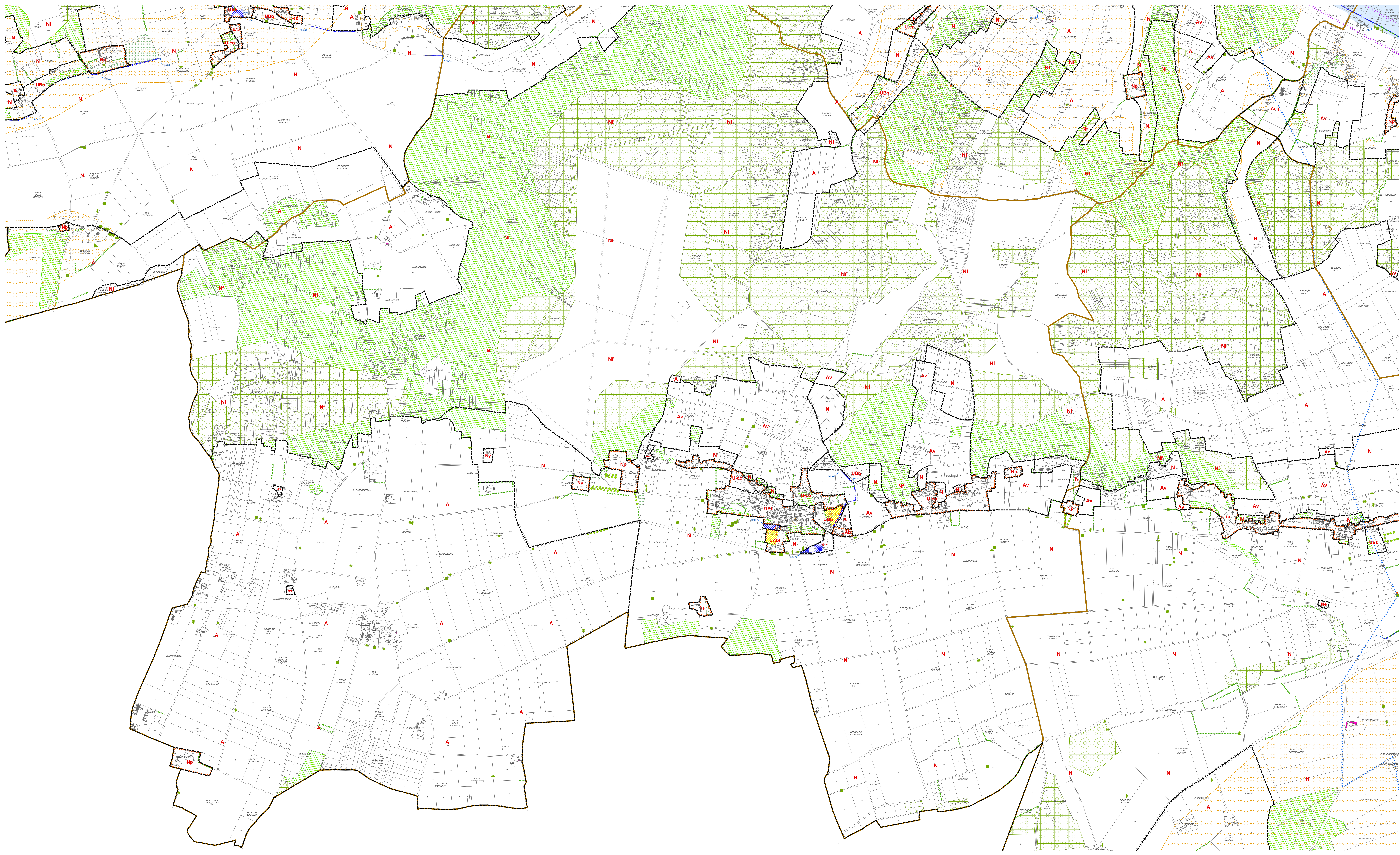
RÈGLEMENT - Document graphique
05.b.14

Vu pour être annexé à la délibération du Conseil Communautaire de la CC Chiron Vienne et Loire en date du 05 mars 2020
 approuvant le Plan local d'urbanisme intercommunal valant programme local de l'habitat.

Le Président,
 Jean-Luc DUPONT

SOURCE :
 DGI - Cadastre
 Date Révisée - 2019





Cette réglementation est un extrait du règlement – pièce écrite, se reporter à la pièce 05 du PLU-H pour connaître la réglementation complète.

A TITRE PRÉSCRIPTIF :

- Secteurs soumis à l'Orientation d'Aménagement et de Programmation (article L.153-7 du Code de l'Urbanisme)
- Périmètre d'insubstituabilité de 5 ans (article L51-41 5° du Code de l'Urbanisme)
- Accès automobile d'intérêt local
- Marges de recul le long des grands axes routiers en dehors des espaces urbanisés (articles L.122-3-4 à L.122-3-10 du Code de l'Urbanisme)
- Zone de constructibilité restreinte du fait de la présence en sous-sol d'une ligne électrique à très haute tension.
- Les emplacements réservés (L.153-41 du Code de l'Urbanisme) (diffus dans le plan 05.0)
- L'alignement au sein duquel doit être préservée ou développée la diversité commerciale en application de l'article L.153-27 du Code de l'Urbanisme
- Bâtiment pouvant faire l'objet d'un changement de destination en zone agricole (M ou naturelle (N)) pour contribuer à la création d'un nouveau logement (B.153-51 du Code de l'Urbanisme)
- Bâtiments, ensembles bâtis ou quartiers, identifiés pour un motif d'intérêt culturel, historique ou architectural au titre de l'article L.153-19 du Code de l'Urbanisme
- Mur protégé pour un motif architectural au titre de l'article L.153-19 du Code de l'Urbanisme
- Terrains concernés par l'existence d'une ancienne décharge
- Terrains au sein desquels sont autorisés les travaux, installations et constructions liées à l'exploitation de déchets.
- Terrains concernés par l'existence d'une entrée ou d'un site archéologique (report approché)
- Zone de Prévention de prescription archéologique (Prévisibilité de la commune de Chinon)
- Terrains concernés par l'OPAP « Patrimoine » et « Terrains potentiellement sous-couverts »
- Terrains concernés par un Plan d'Évaluation des Risques (PER) relatif à des mouvements de terrain approuvé (communes de Candes-Martin, Chinon et Clusils)
- Terrains concernés par un Plan de Prévention du Risque d'Inondation (PPRI) du Val de Loire, PPRI du Val de Loire (département de la Loire), PPRI du Val de Loire (région) ou par un projet de protection contre les dommages dus aux inondations qualifié de Projet d'Intérêt Général (PIG), pour les communes d'Azé et Saugy-en-Véron
- Les espaces boisés classés (L.121-3 du Code de l'Urbanisme)
- Plantation à réaliser
- Haie à planter
- Aire d'intérêt patrimonial ou paysager (L.153-29 du Code de l'Urbanisme)
- Alignement d'arbres ou allée plantée d'intérêt patrimonial et paysager (L.153-29 du Code de l'Urbanisme)
- Terrains cultivés à protéger (L.153-23 du Code de l'Urbanisme)
- Les parcs, bois, jardins et aménagements paysagers protégés au titre des articles L.153-29 et L.153-23 du Code de l'Urbanisme
- L.153-23 L.153-27 Climatiseur par l'OPAP « Patrimoine » Terrains potentiellement sous-couverts
- Habitations protégées au motif de leur intérêt écologique au titre de l'article L.153-23 du Code de l'Urbanisme

A TITRE INFORMATIF :

- Périmètre du Val de Loire inscrit au patrimoine mondial de l'UNESCO
- Localisation des secteurs affectés par le bruit (après classement selon des infrastructures de transports terrestres)

Elaboration du

PLU-H

DE LA COMMUNAUTÉ DE COMMUNES CHINON VIENNE & LOIRE (37)

COMMUNE : **LERNE**
 SECTEUR : **TERRITOIRE COMMUNAL**
 1:5 000

RÉGLEMENT - Document graphique
05.C.18

Vo pour être amené à la délibération du Conseil Communautaire de la C.C. Chinon Vienne & Loire en date du 05 mai 2020 approuvant le Plan Local d'Urbanisme Intercommunal relatif au programme local de l'habitat.

Le Président,
Jean-Luc DUPONT