

Cette légende est un extrait du règlement – pièce écrite, se reporter à la pièce OS du PLU-i-H pour connaître le règlement associé.

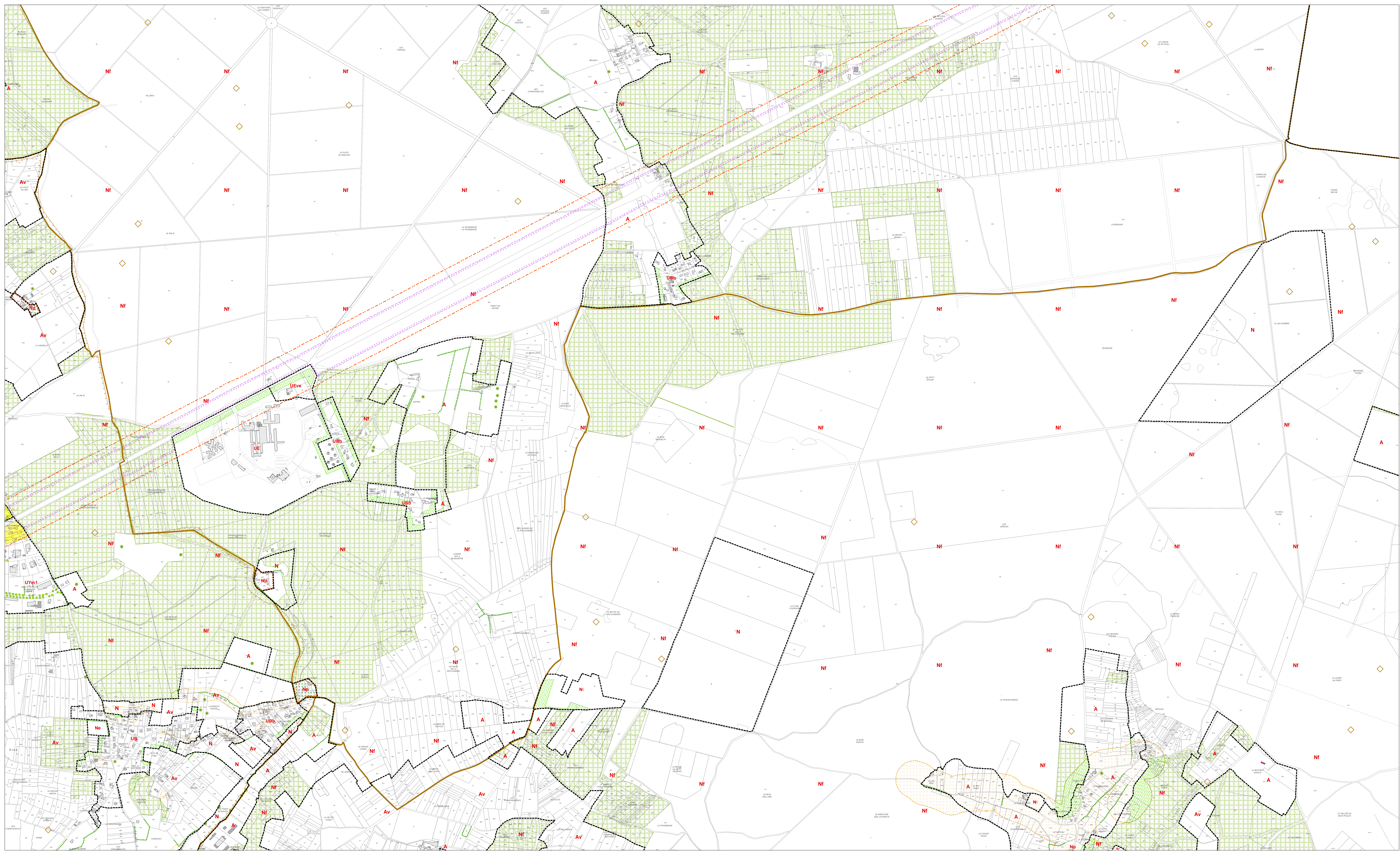
- À TITRE PRESCRIPTEIF :**
- Secteurs soumis à Orientation d'Aménagement et de Programmation (Article L.151-7 du Code de l'Urbanisme)
 - Périmètre d'inconstructibilité de 5 ans (Article L.151-41-5° du Code de l'Urbanisme)
 - Accès automobile direct interdit
 - Marge de recul le long des grands axes routiers en dehors des espaces urbanisés (Articles L.111-6 à L.111-10 du Code de l'Urbanisme)
 - Zone de constructibilité restreinte du fait de la présence en sous-sol d'une ligne électrique à très haute tension.
 - Les emplacements réservés (L.151-41 du Code de l'Urbanisme) (détail dans la pièce OS.4)
 - Linéaire au sein duquel doit être préservée ou développée la diversité commerciale en application de l'Article R.151-37 du Code de l'Urbanisme
 - Bâtiments pouvant faire l'objet d'un changement de destination en zone agricole (A) ou naturelle (N) pour contribuer à la création d'un nouveau logement (L.151-11 du Code de l'Urbanisme)
 - Bâtiment, ensemble bâti ou quartier, identifiés pour un motif d'intérêt culturel, historique ou architectural au titre de l'article L.151-19 du Code de l'Urbanisme
 - Mur protégé pour un motif architectural au titre de l'article L.151-19 du Code de l'Urbanisme
 - Terrain concerné par l'existence d'une ancienne décharge
 - Terrain au sein duquel sont autorisés les travaux, installations et constructions liées à l'exploitation du assés.
 - Terrain concerné par l'existence d'une entité ou d'un site archéologique (report approbation)
 - Zone de Présomption de prescription archéologique (intégralité de la commune de Chinon)
 - Terrain concerné par l'OMP thématique « Terrains potentiellement sous-cavés »
 - Terrain concerné par un Plan d'Exposition aux Risques (PER) naturels prévisibles mouvements de terrain approuvé (communes de Candé-St-Martin, Chinon et Chinis)
 - Terrain concerné par un Plan de Prévention du Risque d'Inondation (PPRI) du Val de Vienne, PPRI du Val de Breilmon-Lampirois, PPRI du Val d'Austrois) ou par un projet de protection contre les dommages dus aux inondations qualifié de Projet d'Intérêt Général (P.I.G. pour les communes d'Assise et Souigny-Viviers)
 - Les espaces boisés classés (L.113-1 du Code de l'Urbanisme)
 - Plantation à réaliser
 - Haie à planter
 - Arbre d'intérêt patrimonial ou paysager (L.151-19 du Code de l'Urbanisme)
 - Alignement d'arbres ou allée plantée d'intérêt patrimonial et paysager (L.151-19 du Code de l'Urbanisme)
 - Terrains cultivés à protéger (L.151-23 du Code de l'Urbanisme)
 - Les parcs, bois, jardins et aménagements paysagers protégés au titre des articles L.151-19 et L.151-23 du Code de l'Urbanisme.
 - L.151-23 L.151-23 Concerné par l'OMP thématique « Terrains potentiellement sous-cavés »
 - Haies protégées au motif de leur intérêt écologique au titre de l'article L.151-23 du Code de l'Urbanisme
- À TITRE INFORMATIF :**
- Périmètre du Val de Loire inscrit au patrimoine mondial de l'UNESCO
 - Localisation des secteurs affectés par le bruit (l'après classement sonore des infrastructures de transports terrestres)

Elaboration du
PLU-i-H
 DE LA COMMUNAUTÉ DE COMMUNES CHINON VIENNE & LOIRE (37)

COMMUNE : ST-BENOIT-LA-FORÊT
 SECTEUR : BOURG
 1:2 000
 RÉGLEMENT - Document graphique
05.b.19

Vu pour être annexé à la délibération du Conseil Communautaire de la CC Chinon Vienne et Loire en date du 05 mars 2020
 approuvant le Plan local d'urbanisme intercommunal valant programme local de l'habitat.
 Le Président,
 Jean-Luc DUPONT

SOURCE :
 DGI - Cadastre
 Date Révisée - 2019



Cette figure est un extrait du règlement – pièce écrite, se reporter à la pièce 05 du PLU-H pour connaître les réglementations associées.

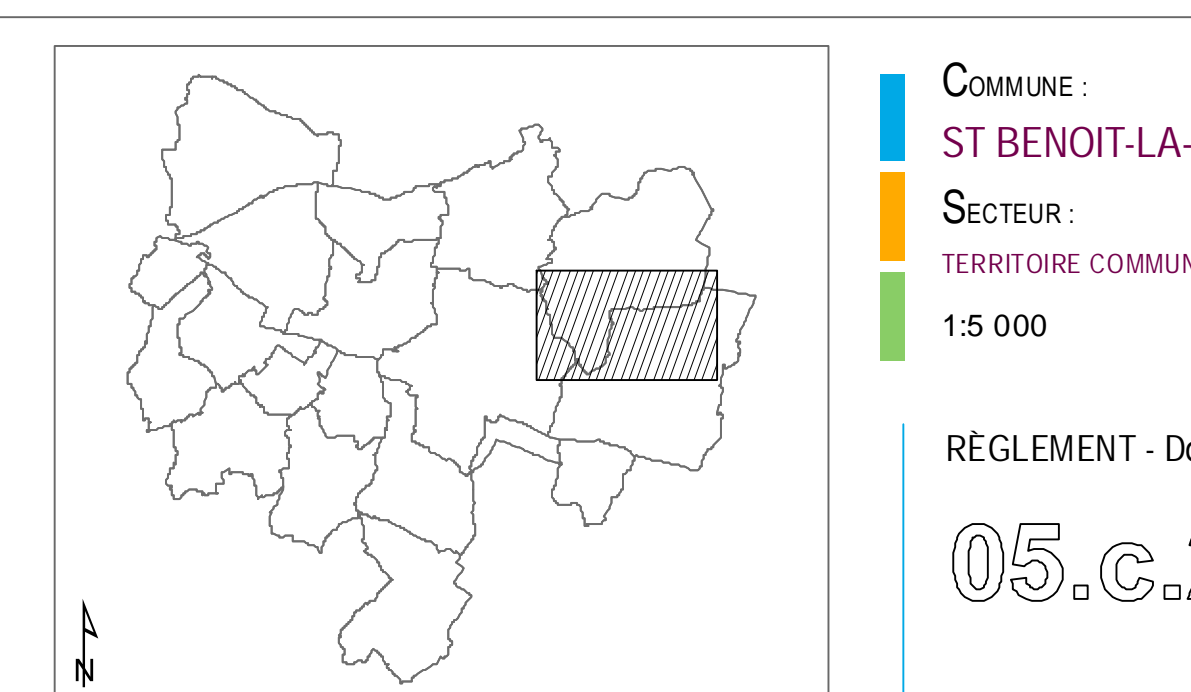
A TITRE PRÉSCRIPTIF :

- Secteurs soumis à l'Orientation d'Aménagement et de Programmation (article L.151-7 du Code de l'Urbanisme)
- Périmètre d'insensibilité de 5 ans (article L.51-41 5° du Code de l'Urbanisme)
- Accès automobile direct interdit
- Marges de recul le long des grands axes routiers en dehors des espaces urbanisés (articles L.121-3-4 à L.121-3-10 du Code de l'Urbanisme)
- Zone de constructibilité restreinte du fait de la présence en sous-sol d'une ligne électrique à très haute tension
- Les emplacements réservés (L.151-41 du Code de l'Urbanisme) (diffus dans le plan 05)
- Usine ou ses dépendances qui être préservée ou développée la diversité commerciale en application de l'article L.151-20 du Code de l'Urbanisme
- Bâtiment pouvant faire l'objet d'un changement de destination en zone agricole (A) ou naturelle (N) pour contribuer à la création d'un nouveau logement (B.151-11 du Code de l'Urbanisme)
- Bâtiments, ensembles bâtis ou quartiers, identifiés pour un motif d'intérêt culturel, historique ou architectural au titre de l'article L.151-19 du Code de l'Urbanisme
- Mur protégé pour un motif architectural au titre de l'article L.151-19 du Code de l'Urbanisme
- Terrain concerné par l'existence d'une ancienne décharge
- Terrain au sein duquel sont autorisés les travaux, installations et constructions liées à l'exploitation de déchets
- Terrain concerné par l'existence d'une entrée ou d'un site archéologique (report approché)
- Zone de Préscription de prescription archéologique (protégée de la commune de Chinon)
- Terrain concerné par l'OPAF Rhénane « Terrain potentiellement sous-couverts »
- Terrain concerné par un Plan d'Écailles aux Risques (PER) relatif à des mouvements de terrain approuvé (communes de Carles-de-Martin, Chinon et Clus)
- Terrain concerné par un Plan de Protection du Rivage d'Inondation (PPRI) du Val de Loire (PPRI du Val de Loire de déversement contrôlé, PPRI du Val d'Ardouze ou par un projet de protection contre les dommages dus aux inondations qualifié de Projet d'Intérêt Général (PIIG) pour les communes d'Anche et Saugny-en-Véron)
- Les espaces boisés classés (L.121-3 du Code de l'Urbanisme)
- Plantation à réaliser
- Haie à planter
- Aire d'intérêt patrimonial ou paysager (B.151-29 du Code de l'Urbanisme)
- Alignement d'arbres ou allée plantée d'intérêt patrimonial et paysager (B.151-29 du Code de l'Urbanisme)
- Terrain cultivés à protéger (B.151-23 du Code de l'Urbanisme)
- Les parcs, jardins et aménagements paysagers protégés au titre des articles L.151-29 et L.151-30 du Code de l'Urbanisme
- L.151-23 L.151-27 Concernant l'OPAF Rhénane « Terrain potentiellement sous-couverts »
- Habitations protégées au motif de leur intérêt écologique au titre de l'article L.151-23 du Code de l'Urbanisme

A TITRE INFORMATIF :

- Périmètre du Val de Loire inscrit au patrimoine mondial de l'UNESCO
- Localisation des secteurs affectés par le bruit (après classement sonore des infrastructures de transports terrestres)

Elaboration du
PLU-H
 DE LA COMMUNAUTÉ DE COMMUNES CHINON VIENNE & LOIRE (37)



COMMUNE :
ST-BENOIT-LA-FORET
 SECTEUR :
 TERRITOIRE COMMUNAL SUD
 1:5 000

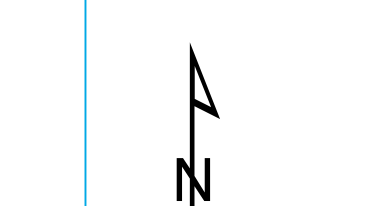
RÈGLEMENT - Document graphique
05.c.26

Vo pour être annexé à la délibération du Conseil Communautaire de la C.C.C. Chinon-Vienne et Loire en date du 05 mai 2020 approuvant le Plan local d'Urbanisme Intercommunal et son programme local de habitat.

Le Président,
 Jean-Luc DUPONT



SOURCE :
 DGU - Cadastre
 Données 2019





Cette légende est un extrait du règlement – pièce écrite, se reporter à la pièce 05 du PLU-H pour connaître la réglementation associée.

A TITRE PRÉSCRIPTIF :

- Secteurs soumis à l'Orientation d'Aménagement et de Programmation (article L.151-7 du Code de l'Urbanisme)
- Périmètre d'inconstructibilité de 5 ans (article L.151-41 5° du Code de l'Urbanisme)
- Accès automobile d'intérêt local
- Marges de recul le long des grands axes routiers en dehors des espaces urbanisés (articles L.121-3-4 à L.121-3-10 du Code de l'Urbanisme)
- Zone de constructibilité restreinte du fait de la présence en sous-sol d'une ligne électrique à très haute tension
- Les emplacements réservés (L.151-41 du Code de l'Urbanisme) (diffus dans le plan 05.0)
- Linière au sein d'un quartier doit être préservée ou développée à diversité commerciale en application de l'article L.151-27 du Code de l'Urbanisme
- Bâtiment pouvant faire l'objet d'un changement de destination en zone agricole (A) ou naturelle (N) pour contribuer à la création d'un nouveau logement (B.151-11 du Code de l'Urbanisme)
- Bâtiments, ensemble bâti ou quartier, identifiés pour un motif d'intérêt culturel, historique ou architectural au titre de l'article L.151-29 du Code de l'Urbanisme
- Mur protège pour un motif architectural au titre de l'article L.151-29 du Code de l'Urbanisme
- Terrain concerné par l'existence d'une ancienne décharge
- Terrain au sein d'un quartier soumis aux travaux, installations et constructions liées à l'exploitation de déchets
- Terrain concerné par l'existence d'une entrée ou d'un site archéologique (report approché)
- Zone de Préservation de prescription archéologique (protégée de la commune de Chinon)
- Terrain concerné par l'OPAP thématique « Terrain potentiellement sous-cave »
- Terrain concerné par un Plan d'Exécution des Risques (PER) relatif aux probables mouvements de terrain approuvé (communes de Candes-Martin, Chinon et Cluis)
- Terrain concerné par un Plan de Prévention du Risque d'Inondation (PPRI) du Val de Vienne, PPRI du Val de Bénédiction (coteau, PPRI du Val d'Arche) ou par un projet de protection contre les dommages dus aux inondations qualifié de Projet d'intérêt Général (P.I.G.) pour les communes d'Arche et Saugy-en-Véron
- Les espaces boisés classés (L.121-3 du Code de l'Urbanisme)
- Plantes à réhabiliter
- Haie à planter
- Aire d'intérêt patrimonial ou paysager (L.151-29 du Code de l'Urbanisme)
- Alignement d'arbres ou allée plantée d'intérêt patrimonial et paysager (L.151-29 du Code de l'Urbanisme)
- Terrain cultivés à protéger (L.151-23 du Code de l'Urbanisme)
- Les parcelles, jardins et aménagements paysagers protégés au titre des articles L.151-29 et L.151-28 du Code de l'Urbanisme
- L.151-23 L.151-27 Concernant par l'OPAP thématique « Terrain potentiellement sous-cave »
- Habitations protégées au motif de leur intérêt écologique au titre de l'article L.151-23 du Code de l'Urbanisme

A TITRE INFORMATIF :

- Périmètre du Val de Loire inscrit au patrimoine mondial de l'UNESCO
- Localisation des secteurs affectés par le bruit (d'après classement sonore des infrastructures de transports terrestres)

Elaboration du
PLU-H
 DE LA COMMUNAUTÉ DE COMMUNES CHINON VIENNE & LOIRE (37)

COMMUNE : ST-BENOIT-LA-FORET
 SECTEUR : TERRITOIRE COMMUNAL NORD
 1:5 000

RÈGLEMENT - Document graphique
05.c.25

Vo pour être annexé à la délibération du Conseil Communautaire de la C.C.C. Chinon-Vienne et Loire en date du 05 mai 2020 approuvant le Plan Local d'Urbanisme Intercommunal et le programme local de l'habitat.

Le Président,
 Jean-Luc DUPONT