

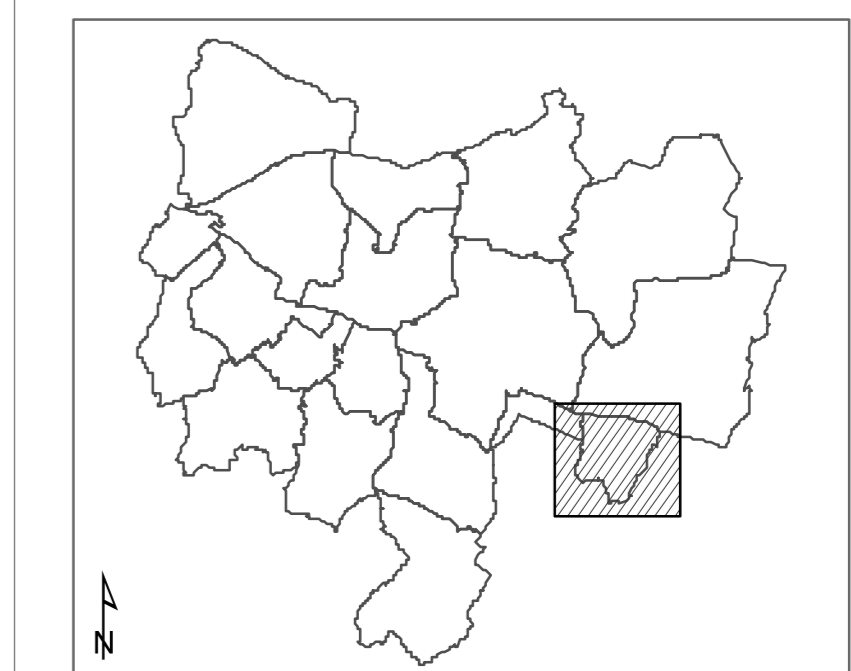
Pour la légende des figurés, se reporter à la pièce :

061.a : Légende et Liste des Servitudes d'Utilité Publique

Elaboration du

PLUi-H

DE LA COMMUNAUTÉ DE COMMUNES CHINON VIENNE & LOIRE (37)



- COMMUNE :
- ANCHE
- SECTEUR :
- TERRITOIRE COMMUNAL
- 1:5 000

ANNEXES
Plan des Servitudes d'Utilité Publique

061.b.01

Vo pour être annexé à la délibération du Conseil
Communautaire de la CC Chinon Viennet et Loire
en date du 05 mars 2020
approuvant le Plan local d'urbanisme intercommunal
valant programme local de l'habitat.



SOURCE :
DG - Cadastre
Données 2018

