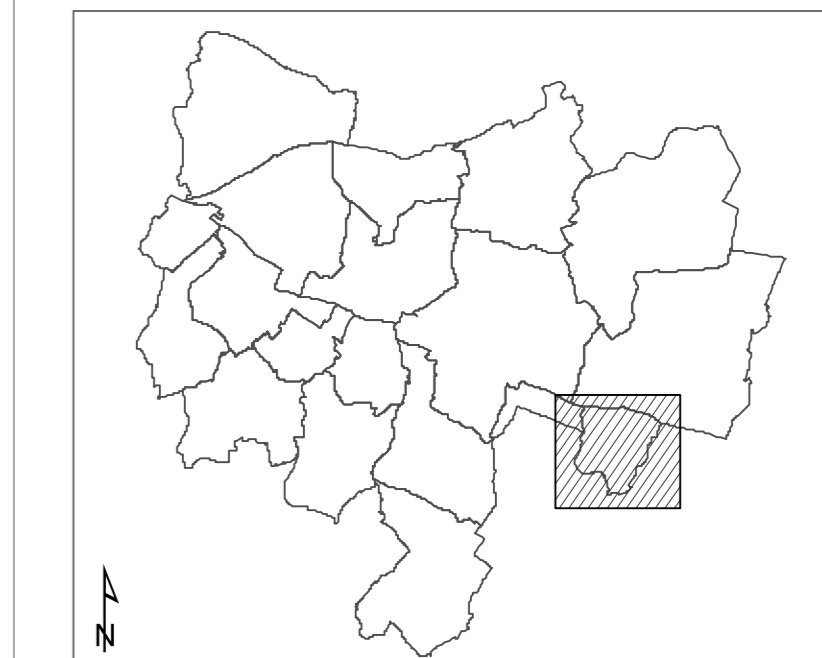


Pour la légende des figurés, se reporter à la pièce :
061.a : Légende et Liste des Servitudes d'Utilité Publique

Elaboration du
PLUi-H
DE LA COMMUNAUTÉ DE COMMUNES CHINON VIENNE & LOIRE (37)



- COMMUNE :
- ANCHE
- SECTEUR :
- TERRITOIRE COMMUNAL
- 1:5 000

ANNEXES
Plan des Servitudes d'Utilité Publique

061.b.01

SOURCE :
DGI - Cadastre
Date Révisée - 2018



Vu pour être annexé à l'arrêté du
Président de la CC Chinon Viennais
et Loire en date du 03 octobre
2018 portant organisation de
l'enquête publique unique sur les
projets de Plan local d'urbanisme
intercommunal, valant programme
local de habitat et d'habitat
du zonage intercommunal
d'assainissement des eaux usées.

Le Président,
Jean-Luc DUPONT

